

# Nadleśnictwo Szprotawa

Informacja o działalności w roku 2025

Plany na rok 2026



Lasy Państwowe



[www.lasy.gov.pl](http://www.lasy.gov.pl)

[www.szprotawa.zielonagora.lasy.gov.pl/](http://www.szprotawa.zielonagora.lasy.gov.pl/)

Fot. M. Swędrak - błotniak stawowy na Stawach Bobrowickich



## Dlaczego przesyłamy Państwu ten raport?

Lasy nie są tylko „zakładem pracy” leśników, ale przede wszystkim zielonymi płucami tej okolicy, miejscem rekreacji naszych mieszkańców oraz ważnym ogniwem lokalnej gospodarki. Moja obecność tutaj wynika z głębokiego przekonania, że dobra współpraca między Nadleśnictwem a Samorządem jest możliwa tylko wtedy, gdy opiera się na rzetelnej informacji.

Dzisiejsza prezentacja ma na celu:

Wyjaśnienie, co dzieje się w naszych lasach: Dlaczego w jednych miejscach sadzimy młode drzewa, a w innych konieczne jest przeprowadzenie ściniek.

Podsumowanie naszych wspólnych sukcesów: Od działań edukacyjnych po inwestycje w infrastrukturę, która służy nam wszystkim.

Otwarcie pola do dyskusji: Chciałbym, abyście Państwo – jako przedstawiciele lokalnej społeczności – mieli pełną jasność co do naszych planów na najbliższy rok.

Zapraszam do zapoznania się z krótkim podsumowaniem działalności Nadleśnictwa Szprotawa.

Jarosław Karwański

Nadleśniczy

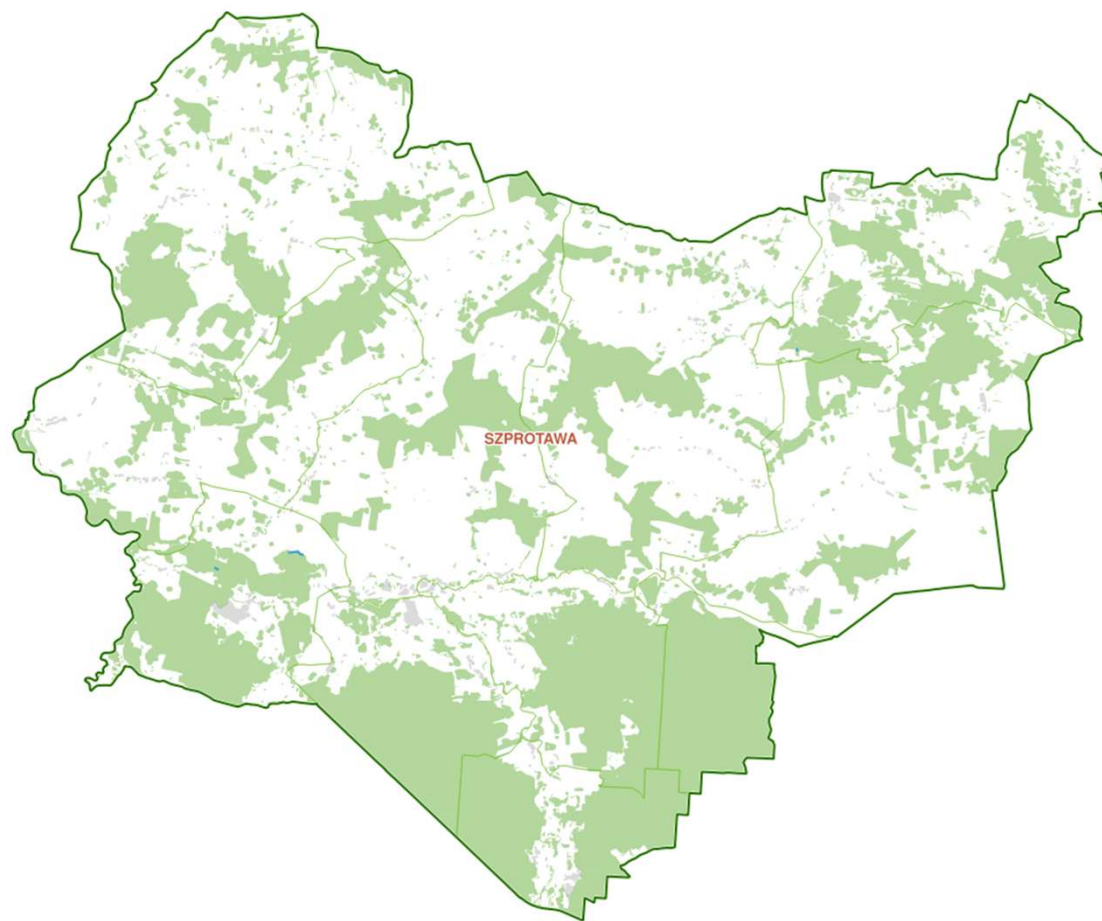
Nadleśnictwa Szprotawa



Las Państwowy



# Część I



## O nadleśnictwie

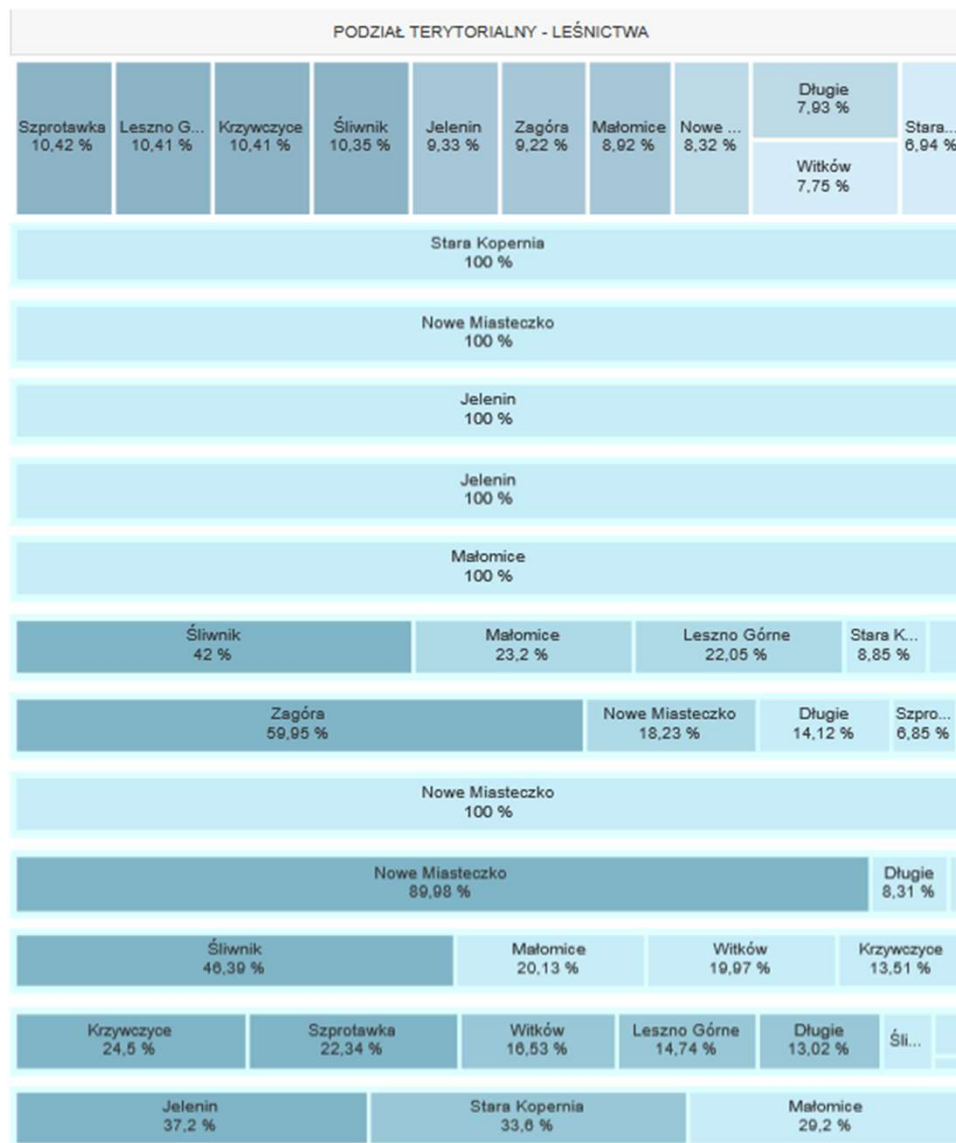
[www.lasy.gov.pl](http://www.lasy.gov.pl)





Lasów Państwowych

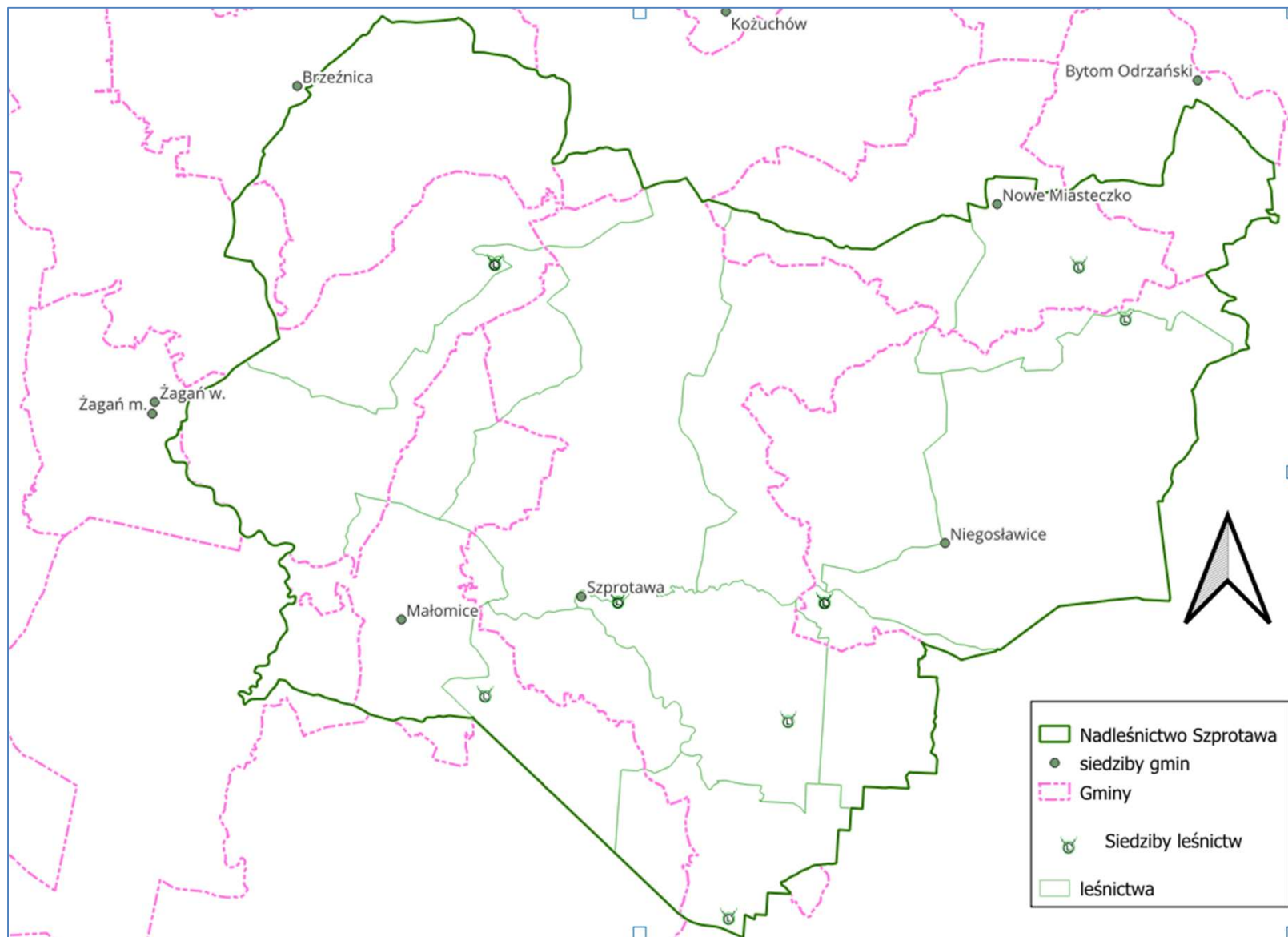
	liczba leśnictw
Nadleśnictwo SZPROTAWA	11
021 - Żagań	1
025 - Bytom Odrzański Ob. wiej.	1
032 - Brzeźnica	1
045 - Koźuchów Ob. wiej.	1
054 - Małomice Miasto	1
055 - Małomice Ob. wiej.	5
062 - Niegosławice	5
064 - Nowe Miasteczko Miasto	1
065 - Nowe Miasteczko Ob. wiej.	3
074 - Szprotawa Miasto	4
075 - Szprotawa Ob. wiej.	8
092 - Żagań	3





Lasy Państwowe

## Lokalizacja



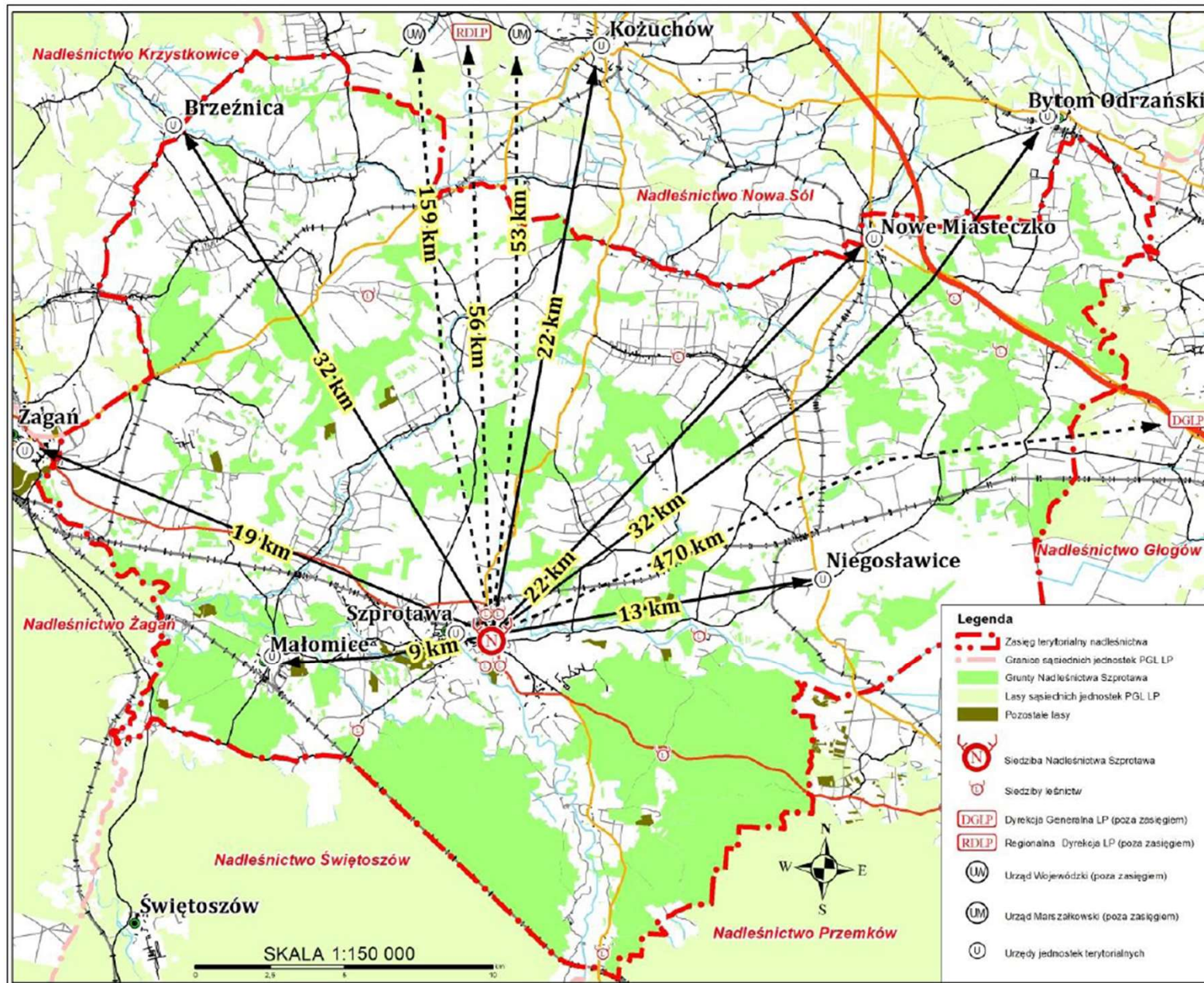
[www.lasy.gov.pl](http://www.lasy.gov.pl)



Lasy Państwowe

## Siedziba Nadleśnictwa i odległości od urzędów AP i siedzib ALP

[www.lasy.gov.pl](http://www.lasy.gov.pl)

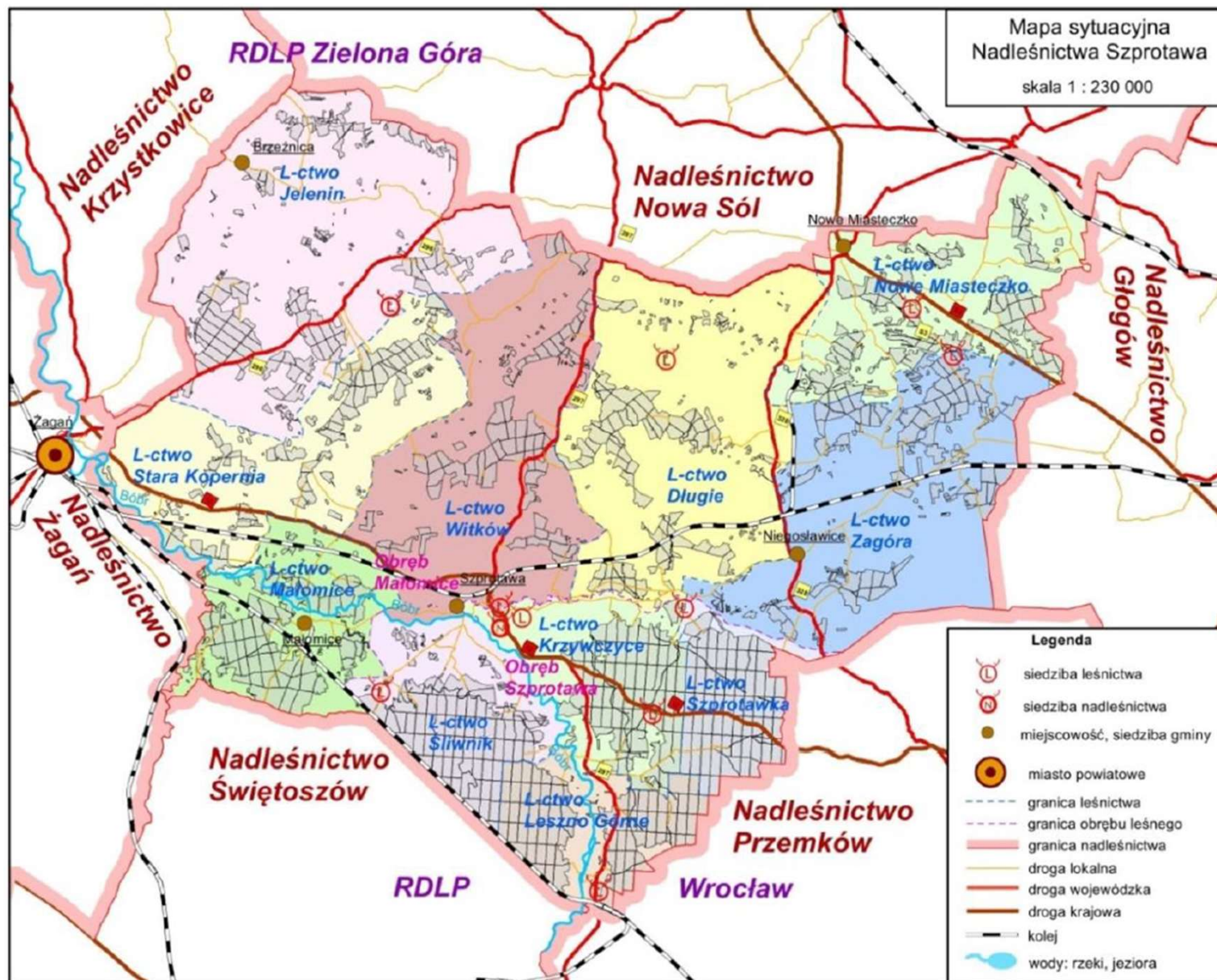




Lasy Państwowe

## Podział na leśnictwa

[www.lasy.gov.pl](http://www.lasy.gov.pl)



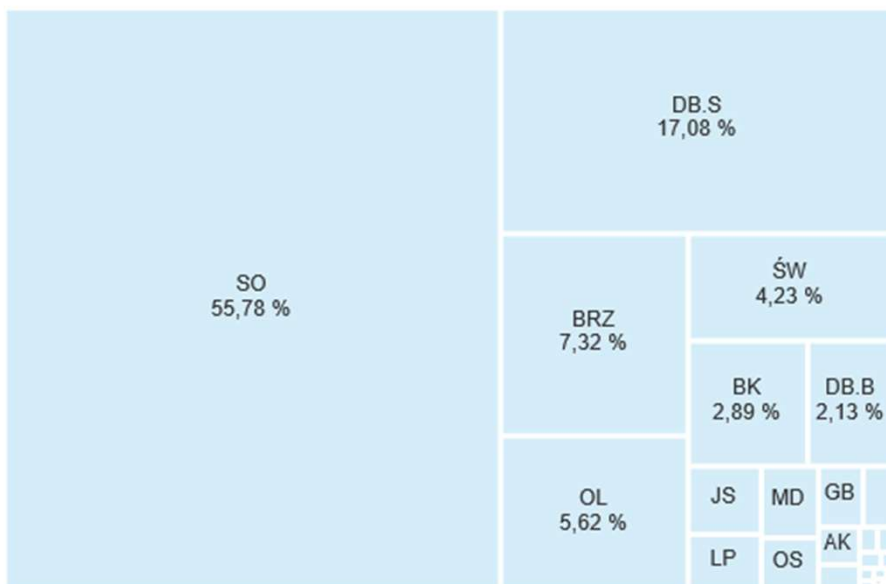


## Zasoby w zarządzie nadleśnictwa

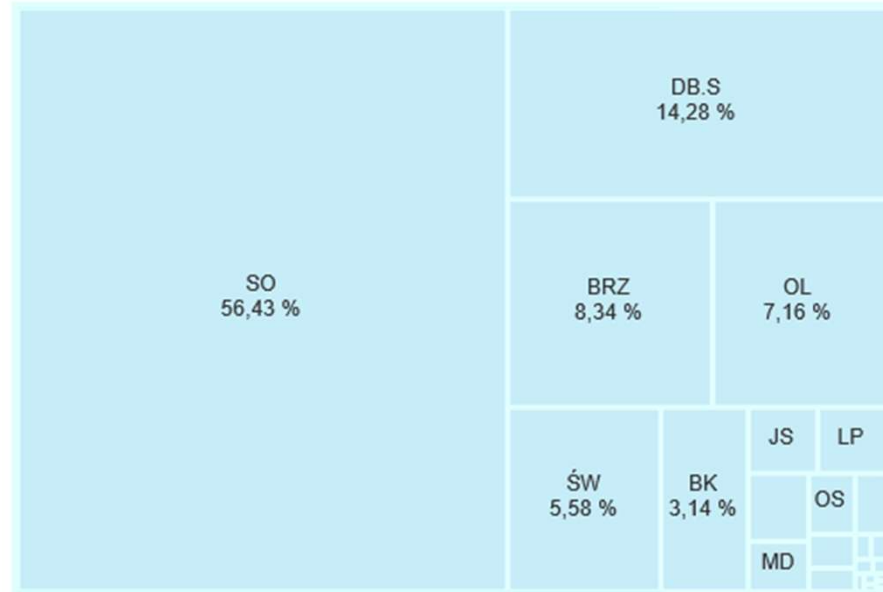
	Pow. ogółem (ha)	Lasy (ha)	Średni wiek
<b>Nadleśnictwo SZPROTAWA</b>	19 277,20	18 688,27	64

wybrana gmina/gminy	Pow. ogółem (ha)	Lasy (ha)	Średni wiek
<b>08-10-074 - Szprotawa Miasto, 08-10-075 - Szprotawa Ob.</b>	8 089,80	7 835,93	63
<b>w stosunku do całego nadleśnictwa</b>	41,97%	41,93%	niższy o 2 lat

Skład gatunkowy (według gatunków rzeczywistych) całe nadleśnictwo



Skład gatunkowy (według gatunków rzeczywistych) - gmina 08-10-074 - Szprotawa Miasto, 08-10-075 - Szprotawa Ob. wiej.

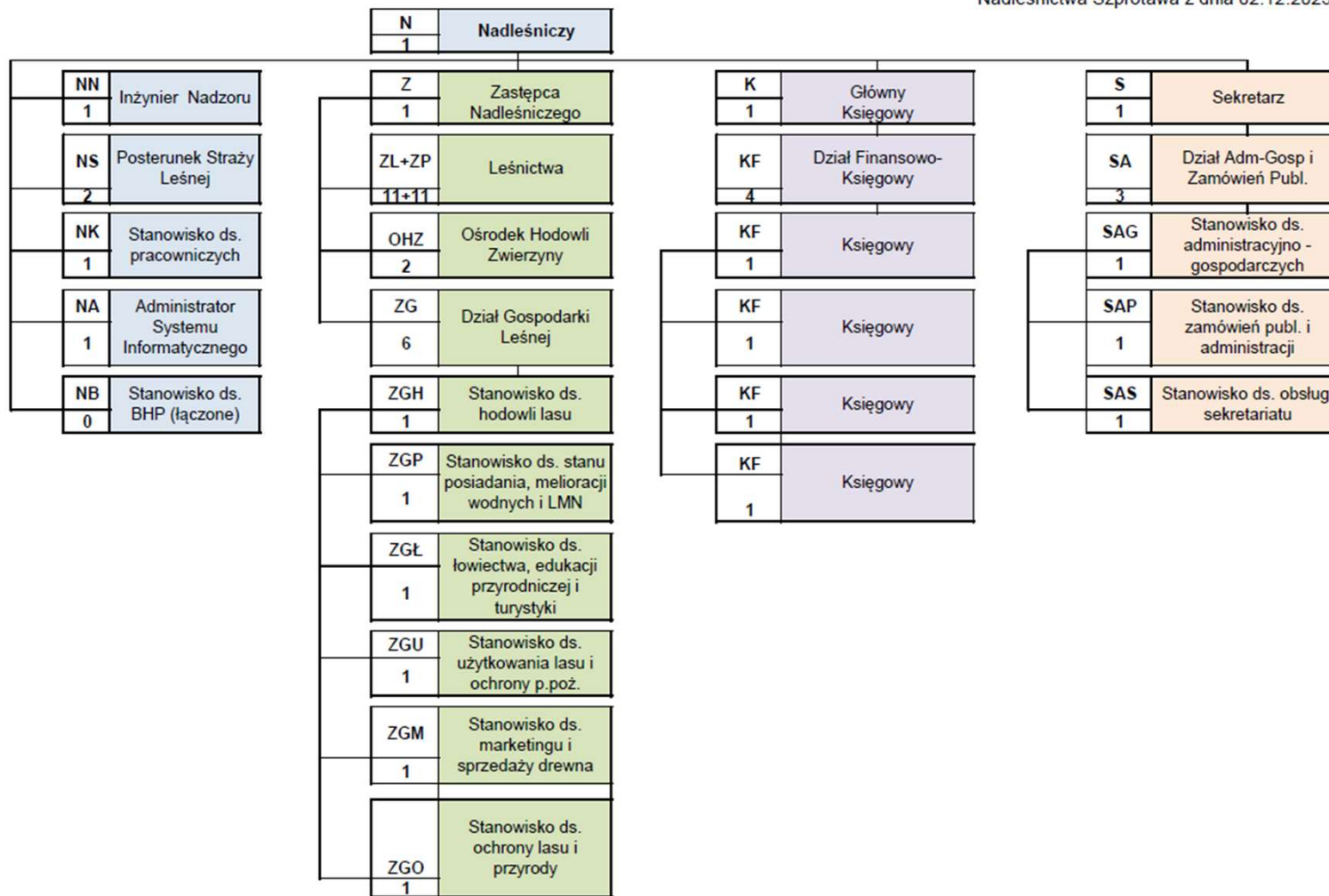




# Struktura organizacyjna nadleśnictwa

Schemat organizacyjny Nadleśnictwa Szprotawa

Załącznik nr 1 do Regulaminu Organizacyjnego Nadleśnictwa Szprotawa z dnia 02.12.2025 r.





Las Państwowe

100 LAT  
1924-2024  
Lasów Państwowych

## Struktura organizacyjna nadleśnictwa

- 11 leśnictw
- OHZ – Ośrodek Hodowli Zwierzyny
- Plantacja nasienna (teren dawnej szkółki leśnej)
- 50 pracowników
- Nadleśnictwo Szprotawa nie sprawuje nadzoru nad lasami niestanowiącymi własności Skarbu Państwa

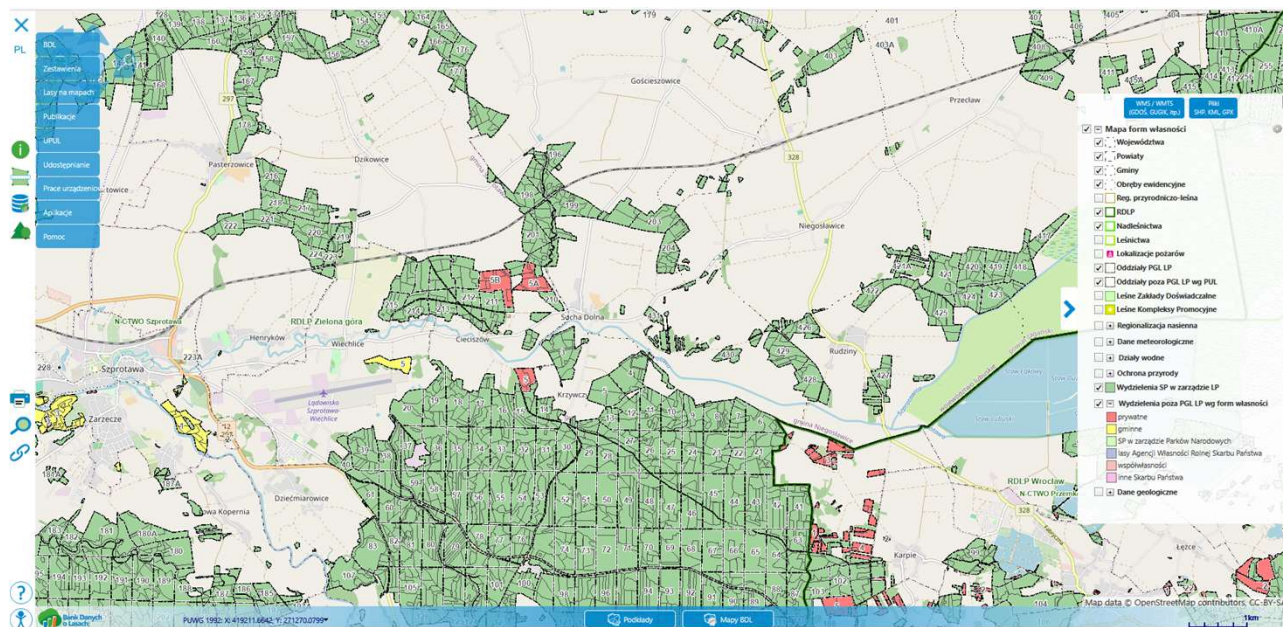




## Do kogo należą lasy w granicach nadleśnictwa

**Na obszarze w zasięgu terytorialnym Nadleśnictwa Szprotawa - 655,83 km<sup>2</sup> przeważają lasy stanowiące własność Skarbu Państwa (LP, gminne, inne). Lasy nie stanowiące własności SP zajmują obszar około 1000 ha.**

**Mapa form własności dostępna jest na stronie Banku Danych o Lasach - <https://www.bdl.lasy.gov.pl/>**





## Infrastruktura nadleśnictwa - budynki

- *Budynek biurowy – Henrykowska 1A (siedziba nadleśnictwa oraz kancelarie leśnictw Małomice oraz Witków)*
- *Kwatera łowiecka – Bobrzany 44*
- *Kancelaria kontenerowa – Miłaków 56A (kancelaria leśnictwa Nowe Miasteczko)*
- *Kancelaria Leśnictw Jelenin i Stara Kopernia*
- *Budynki mieszkalne/kancelarie:*
  - *Jelenin 5 (leśnictwo Jelenin oraz Stara Kopernia)*
  - *Zagóra 8 (leśnictwo Zagóra)*
  - *Sucha Dolna 44 (leśnictwo Szprotawka oraz Długie)*
  - *Szprotawka 4a (leśnictwo Krzywczyce)*
  - *Śliwnik 36A (leśnictwo Śliwnik)*
  - *Leszno Górne, Kolonia 7 (leśnictwo Leszno Górne)*





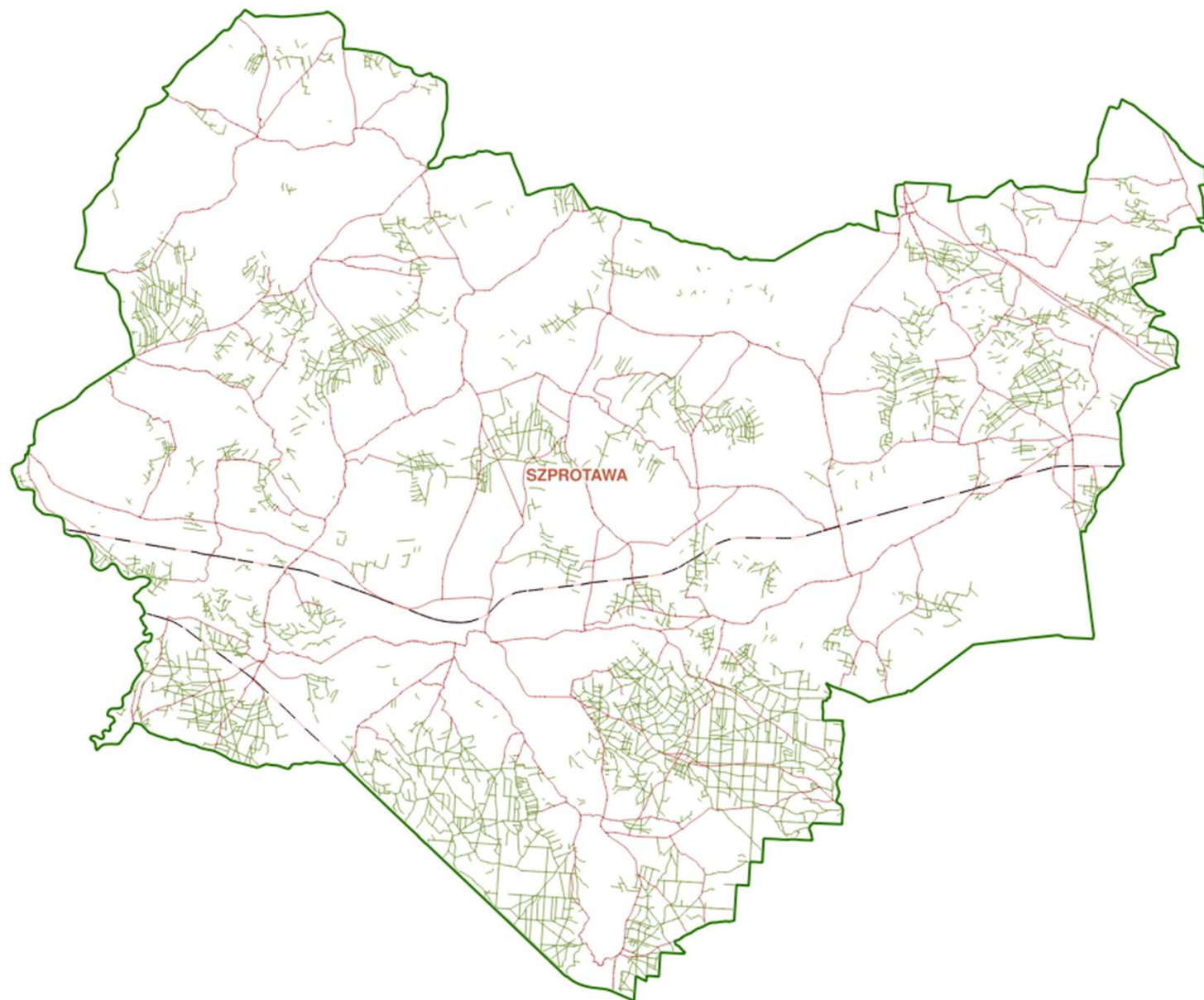
## Infrastruktura nadleśnictwa - pozostałe

- Samochód Mitsubishi L200 - Straż Leśna
- Samochód Toyota RAV4 – administracja oraz dział techniczny
- Samochód p.poż. Ford Ranger
- Drony (DJI Matrice 30T, Mavic 3, Mini2)
- Ciągnik rolniczy Valtra wraz z osprzętami (rozdrabniacz, wykaszarka, zbiornik p.poż. ZPP1, pług leśny, kosiarka na wysięgniku, przyczepy)
- Odbiorniki GNSS



Lasy Państwowe

## Komunikacja



[www.lasy.gov.pl](http://www.lasy.gov.pl)



## Komunikacja - drogi.

- Drogi leśne – około 207 km (11,20m/ha pow. leśnej)
- Drogi leśne oraz publiczne - około 777 km (42,02m/ha pow. leśnej)

Drogi leśne w nadleśnictwie mają w zdecydowanej większości nawierzchnie gruntowe. Wymagają one corocznych napraw i konserwacji. W okresie wiosennym oraz w czasie intensywnych opadów występują utrudnienia w wywozie drewna. Dotyczy to zwłaszcza dróg na żyzniejszych siedliskach lasowych oraz dojazdów do drobnych kompleksów położonych pośród pól z dala od miejscowości.

Na terenie nadleśnictwa istnieje rozbudowana sieć dróg publicznych; do najważniejszych należą:

- droga krajowa nr 3 (ekspresowa S3) – Świnoujście – Zielona Góra – Nowe Miasteczko – Legnica – Jakuszyce (granica państwa);
- droga krajowa nr 12 – Łęknica (granica państwa) – Żagań – Szprotawa – Głogów – Piotrków Trybunalski – Lublin – Dorohusk (granica państwa);
- droga wojewódzka nr 293 – Borów – Nowe Miasteczko – Bytom Odrzański;
- droga wojewódzka nr 296 – Kożuchów – Żagań – Lubań;
- droga wojewódzka nr 297 – Nowa Sól – Kożuchów – Szprotawa Bolesławiec;
- droga wojewódzka nr 328 – Nowe Miasteczko Niegosławice – Przemków – Marciszów.

## Komunikacja – linie kolejowe.

Przez teren Nadleśnictwa Szprotawa przebiegają linie kolejowe:

- nr 14 – Zasieki (granica państwa) – Żagań – Szprotawa – Głogów – Leszno;
- nr 257 – Gubinek (granica państwa) – Żagań – Małomice – Legnica – Wrocław.



## System ochrony ppoż.

*Nadleśnictwo Szprotawa zaliczane jest do I najwyższej kategorii zagrożenia pożarowego. Do najczęstszych przyczyn występowania pożarów na terenie Nadleśnictwa zalicza się: celowe podpalenia, nieostrożność ludzi oraz przerzuty z gruntów nieleśnych. Na system ochrony przeciwpożarowej składają się następujące elementy:*

- *Punkt Alarmowo-Dyspozycyjny (+48 68 376 33 79 wew.126 lub 792 554 333 )*
- *4 dostrzegalnie przeciwpożarowe (wieże obserwacyjne)*
- *Samochód patrolowo-gaśniczy*
- *Maszt radiowy*
- *Punkty czerpania wody – 40 szt. oraz hydranty – 40 szt.*
- *System dojazdów przeciwpożarowych o łącznej długości ok. 198 km*
- *Ciągnik Valtra z zestawem ZPP1 (zbiornik p.poż na podwoziu hakowym)*
- *Drony DJI*
- *Pozostałe wyposażenie takie jak: tłumice, hydronetki plecakowe, piły spalinowe, itp.*



Lasos Państwowe

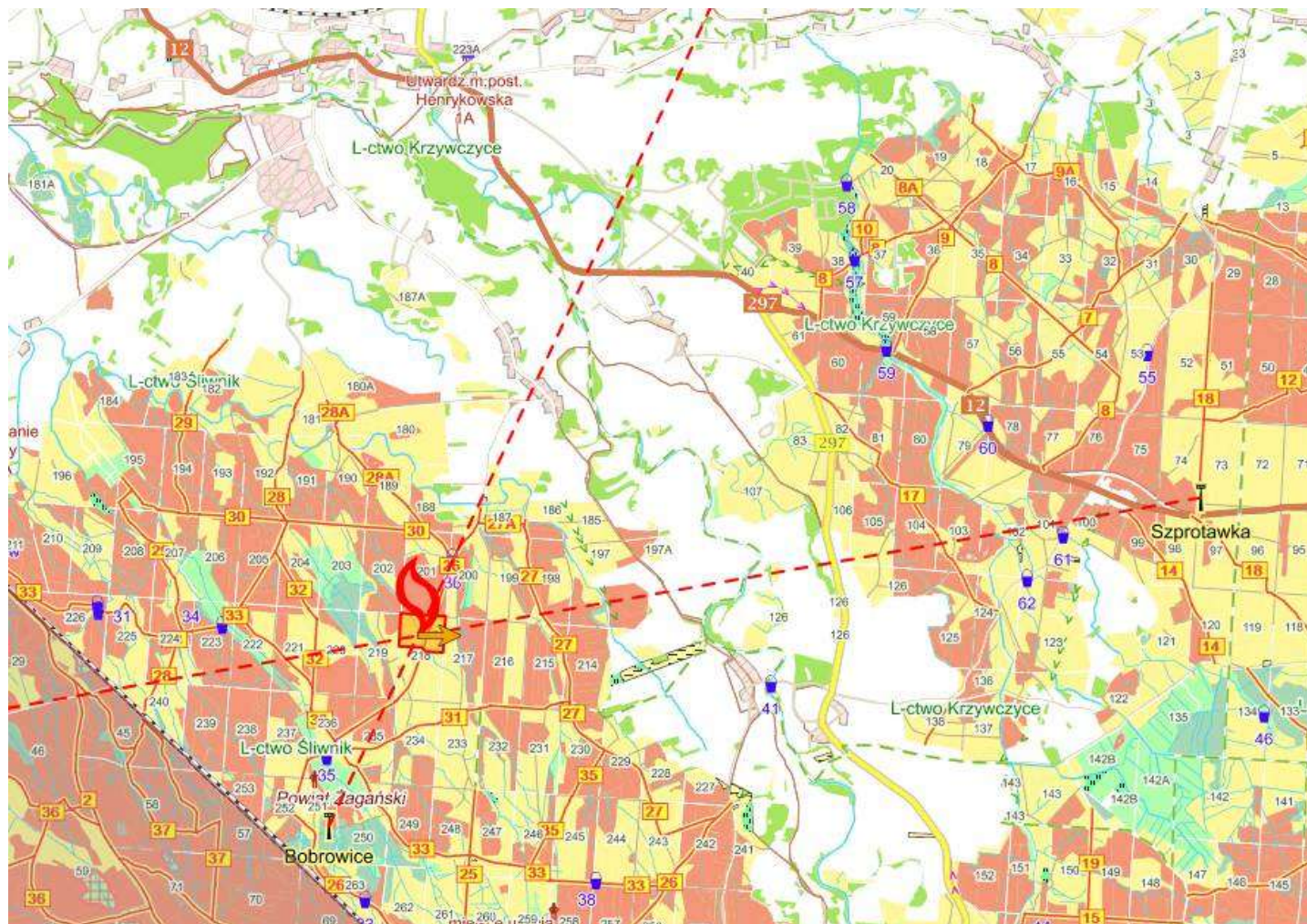
# Skąd wiemy gdzie się pali?



[www.lasy.gov.pl](http://www.lasy.gov.pl)



Lasy Państwowe



[www.lasy.gov.pl](http://www.lasy.gov.pl)

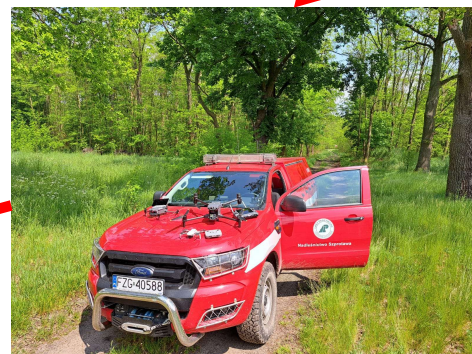


Las Państwowe

## System ochrony ppoż.



100 LAT  
1924-2024  
Lasów Państwowych



[www.lasy.gov.pl](http://www.lasy.gov.pl)



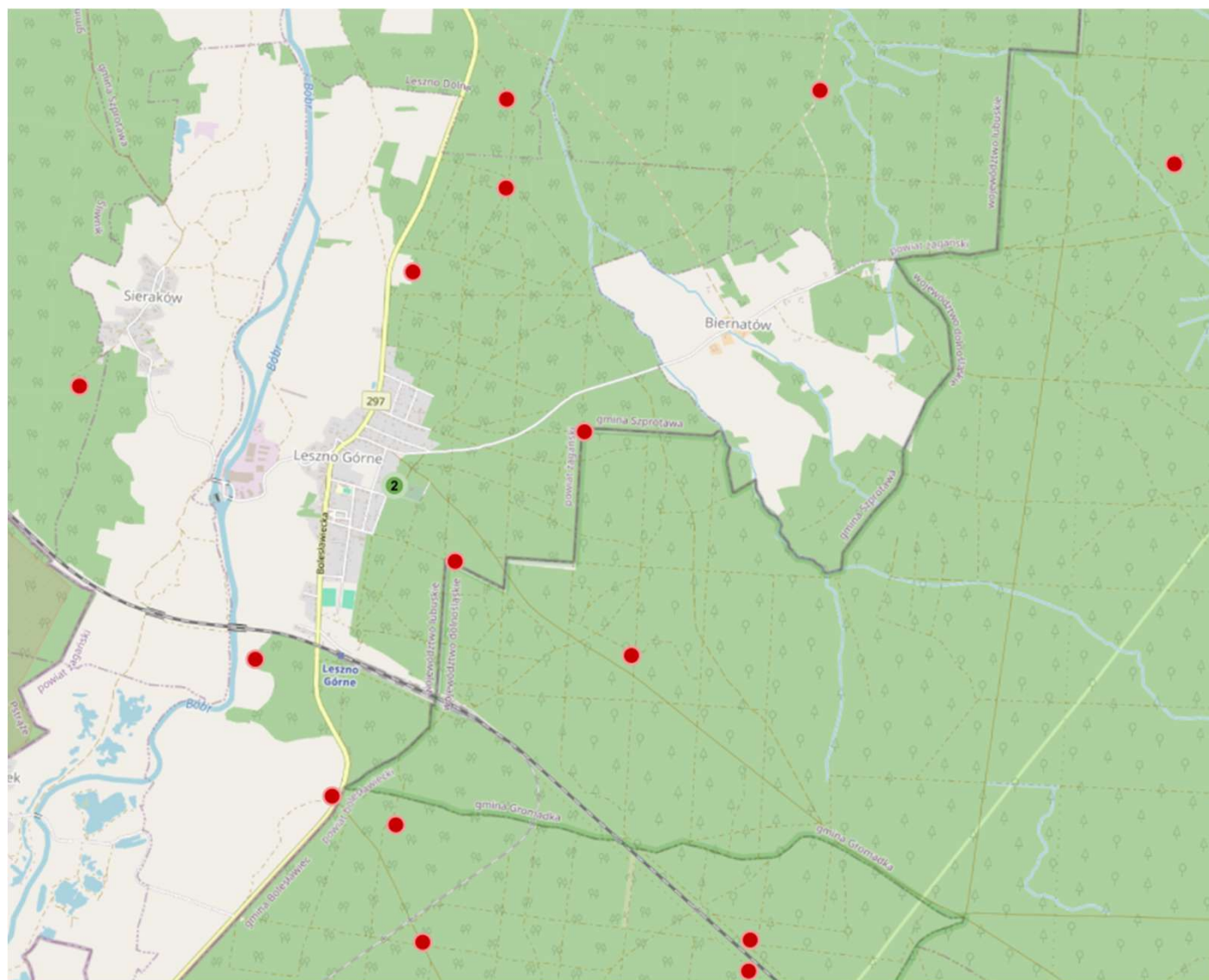
Lasy Państwowe

## Przypadek?

W roku 2026 przez pierwszy miesiąc akcji bezpośredniej odnotowano więcej pożarów oraz interwencji niż przez cały 2025 rok.

Zaniepokojenie oraz oczywiste podejrzenia budzi fakt dużej koncentracji miejsc zdarzeń.

[www.lasy.gov.pl](http://www.lasy.gov.pl)





## Przyroda na terenie nadleśnictwa

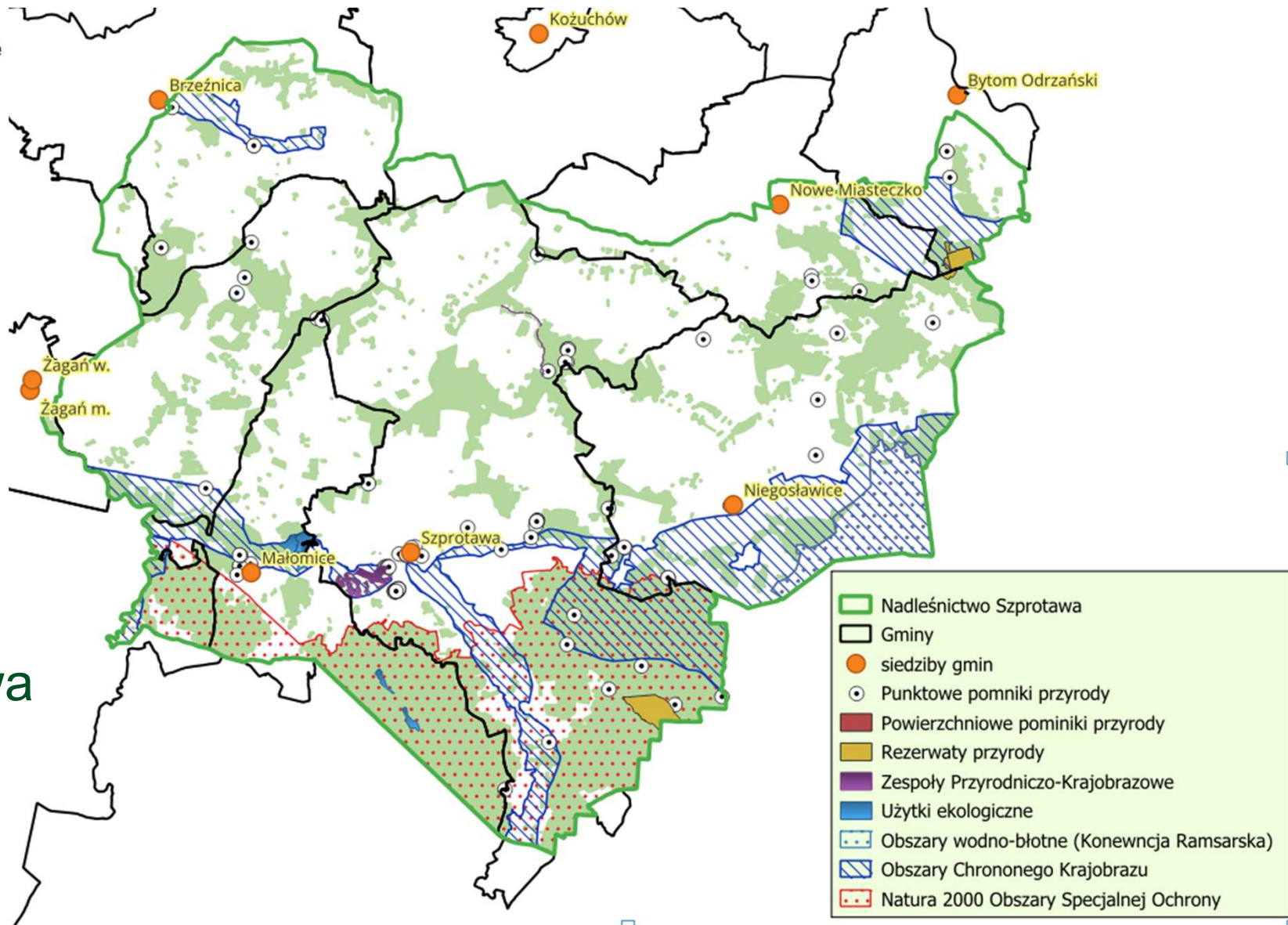
Forma ochrony przyrody	W zasięgu terytorialnym Nadleśnictwa		W tym na gruntach w zarządzie Nadleśnictwa	
	Liczba	Pow. [ha]	Liczba	Pow. [ha]
Rezerваты przyrody	2	237,60	2	237,60
Obszary chronionego krajobrazu	5	11293,52	5	3808,96
Obszary Natura 2000 (obszary mające znaczenie dla Wspólnoty - "siedliskowe")	4	2662,44	4	1856,18
Obszary Natura 2000 (obszary specjalnej ochrony ptaków - "ptasie")	2	12671,81	2	8999,68
Pomniki przyrody	-	-	30	-
Użytki ekologiczne	-	-	3	45,74
Zespoły przyrodniczo-krajobrazowe	2	88,61	1	41,92
Chronione gatunki roślin	-	-	11	-
Chronione gatunki grzybów	-	-	4	-
Chronione gatunki zwierząt	-	-	211	-



Las Państwowe

# Formy ochrony przyrody na terenie Nadleśnictwa Szprotawa

[www.lasy.gov.pl](http://www.lasy.gov.pl)





## Rezerваты przyrody

### Annabrzeskіe Wąwozy

Obszar rezerwatu został powiększony Zarządzeniem Regionalnego Dyrektora Ochrony Środowiska w Gorzowie Wlkp. z dnia 7 kwietnia 2025 r. i obejmuje teren o powierzchni 85,28 ha, położony na terenie gminy Bytom Odrzański, w powiecie nowosolskim oraz na terenie gminy Niegosławice w powiecie żagańskim w województwie lubuskim.

Na obszarze graniczących z rezerwatem wyznaczono otulinę o powierzchni 10,21 ha.

Rezerwat obejmuje fragment strefy krawędziowej Wzgórz Dalkowskich, o zróżnicowanej rzeźbie, z licznymi pagórkami, wąwozami i jarami, deniwelacje sięgają 50 m.





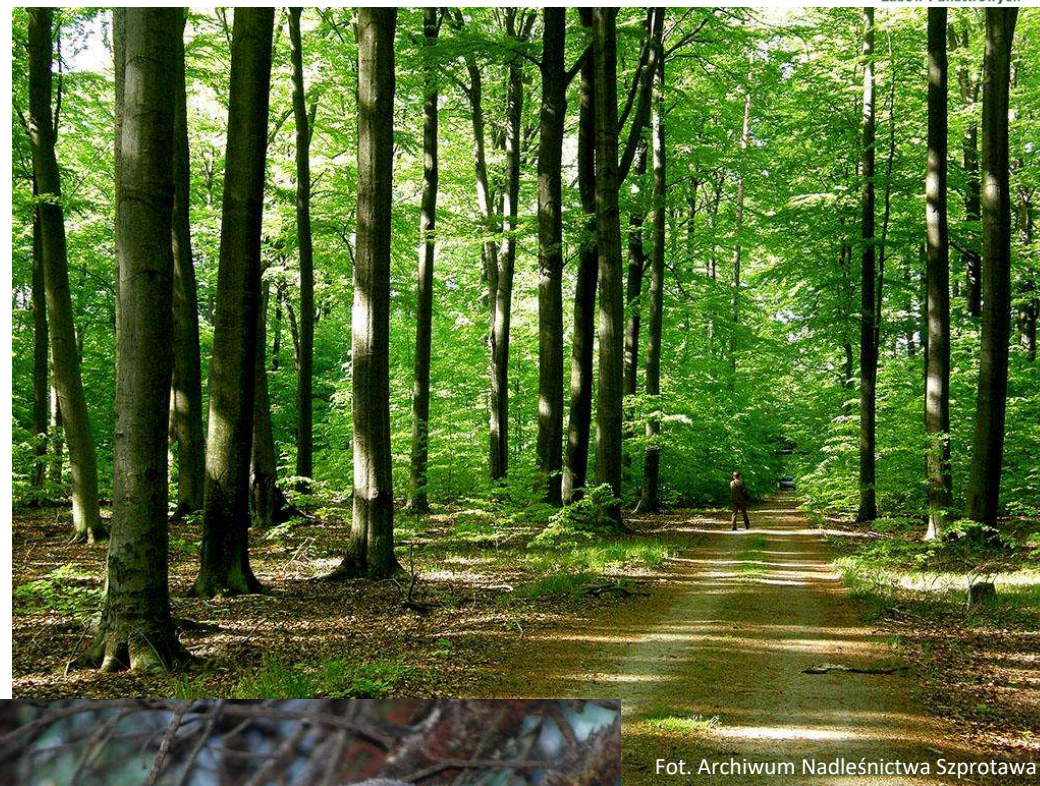
# Rezerwaty przyrody

## Buczyna Szprotawska

Obejmuje obszar o powierzchni 152,32 ha, położony na terenie gminy Szprotawa, w powiecie żagańskim w województwie lubuskim.

Obszar ma na celu ochronę zbiorowisk lasu mieszanego pochodzenia naturalnego, rosnącego w granicach zasięgu buka, posiadającego cechy buczyny karpackiej.

Do najciekawszych gatunków zamieszkujących rezerwat i okoliczne drzewostany należy zaliczyć popielicę, która objęta jest ochroną ścisłą oraz figuruje w polskiej „Czerwonej Księdze Zwierząt”.



Fot. Archiwum Nadleśnictwa Szprotawa



Fot. Popielica (źródło Wikipedia)

# Użytki ekologiczne

Na terenie Nadleśnictwa Szprotawa znajdują się 3 użytki ekologiczne o łącznej powierzchni 45,74 ha. Zalicza się do nich:

- **Sówie Bagno** – znajduje się w gminie i leśnictwie Małomice i jest to teren podmokły z oczkami wodnymi. Porośnięty jest krzewami i drzewami, takich gatunków jak: dąb, grab, lipa, topola i wierzba. Na terenach występuje także welnianka pochwowata i wąskolistna oraz rosiczka okrągłolistna.
- **Żurawie Bagno** – usytuowane jest w gminie Małomice, w leśnictwie Sliwnik. Jest to bagno z utrzymującą się wodą, będące środowiskiem roślin terenów podmokłych, miejscem lęgów i bytowania ptactwa oraz łowiskiem bielika.
- **Łabędzie Stawy** – zlokalizowane są w gminie Małomice i leśnictwie Sliwnik. Obejmują otwartą przestrzeń w zwartym kompleksie leśnym, z roślinnością wysoką wód stojących. Jest to miejsce lęgów i bytowania żurawia, łabędzia niemego i innego ptactwa wodnego, a jednocześnie łowiskiem bielika.

UŻYTEK EKOLOGICZNY  
„ŁABĘDZIE STAWY”



# Gatunki chronione roślin

2 gatunki objęte ochroną ścisłą:

- Długosz królewski
- Rosiczka okrągłolistna



Fot. Długosz królewski (archiw. Lucja Szpiotawa)



Fot. Kotewka orzech wodny (źródło www.bagna.pl)



Fot. Rosiczka okrągłolistna (źródło www.przyrodniczo.pl)

Ponadto gatunki objęte ochroną częściową: bagno zwyczajne, cis pospolity, czosnek niedźwiedzi, kruszczyk szerokolistny, wawrzynek wilczełyko, śnieżyca wiosenna, widłak goździsty i jałowcowaty

[www.lasy.gov.pl](http://www.lasy.gov.pl)



## Gatunki chronione grzybów

- Chrobotek reniferowy
- Chrobotek leśny
- Płucnica islandzka
- Brodaczka



Fot. Płucnica islandzka (T. Figlarski)



# Gatunki chronione zwierząt



Fot. Archiwum Nadleśnictwa Szprotawa

[www.lasy.gov.pl](http://www.lasy.gov.pl)

## 211 gatunków objętych ochroną ścisłą i częściową

### **Bielik**

W Polsce gatunek objęty ochroną ścisłą, wokół jego gniazd wyznacza się strefy ochronne (całoroczne i okresowe).

Na terenie Nadleśnictwa Szprotawa ochroną strefową objęte są dwa gniazda (jedna strefa ustanowiona w 2023 r., druga w 2024 r.), z których corocznie osiągniany jest sukces lęgowy i wyprowadzane są po jednym młodym.



## Turystyka i rekreacja

Na terenie Nadleśnictwa Szprotawa znajduje się wiele atrakcyjnych miejsc turystyczno-rekreacyjnych:

Stawy Bobrowickie z „Pętlą Bobrowicką” w leśnictwie Śliwnik,

Szlak rowerowo-pieszy „Bobrowianka” w Małomicach,

Leśne parkingi i Miejsca Postoju Pojazdów (MPP) m. in. w leśnictwie Szprotawka przed wjazdem do Rezerwatu Buczyna Szprotawska.

**Aktywny wypoczynek w sercu lasu. Nasza infrastruktura łączy turystyczną wygodę z szacunkiem do przyrody. Zapraszamy do bezpiecznego odkrywania uroków regionu – od spacerowych ścieżek po miejsca na chwilę wytchnienia.**



PARKINGI



NOCLEGI



BIWAKI



ZANOCUJ W LESIE



PIESZO



NA ROWERZE



KONNO



EDUKACYJNE



INNE



WYPRAWY



Wszystkie obiekty

Nazwa miejscowości (np. Opole)

Znajdź miejsce

Ukryj filtry

Z pełną ofertą turystyczną Nadleśnictwa Szprotawa oraz innych nadleśnictw można zapoznać się na stronie:  
[www.czaswlas.pl](http://www.czaswlas.pl)





# Działalność edukacyjna: Budujemy pokolenie świadomych odkrywców

Nadleśnictwo Szprotawa to nie tylko las, to największa „zielona klasa” w regionie. Prowadzimy aktywną edukację dla każdej grupy wiekowej – od przedszkola po szkoły średnie.

**Nauka w terenie:** Wykorzystujemy potencjał **Stawów Bobrowickich** oraz **Rezerwatu Buczyna Szprotawska**.

**Skala działań:** Tylko w 2025 roku gościliśmy blisko **800 uczestników!**

**Praktyczna wiedza:** Uczymy rozpoznawania ekosystemów, zasad zachowania w lesie oraz sztuki orientacji w terenie (survivalu).

**Nasz cel:** Kształtowanie postaw odpowiedzialnych za przyszłość środowiska.





## Plan urządzenia lasu – podstawa działalności nadleśnictwa

To kluczowy dokument określający zasady gospodarki leśnej i podstawa naszego działania. Opracowany **na 10 lat**. Obejmuje całe nadleśnictwo, ale indywidualne planowanie dotyczy wydziełów, jednolitych fragmentów lasu o powierzchni od kilku arów do kilku hektarów. Takich wydziełów w naszym nadleśnictwie jest 11 742 szt.

Plan wykonali specjaliści spoza Lasów Państwowych. Zatwierdził Minister Klimatu i Środowiska.

Plan zawiera opis i ocenę stanu lasu oraz cele, zadania i metody prowadzenia gospodarki leśnej. Proces jego tworzenia i zatwierdzania jest precyzyjnie uregulowany i angażuje różne podmioty oraz społeczeństwo.

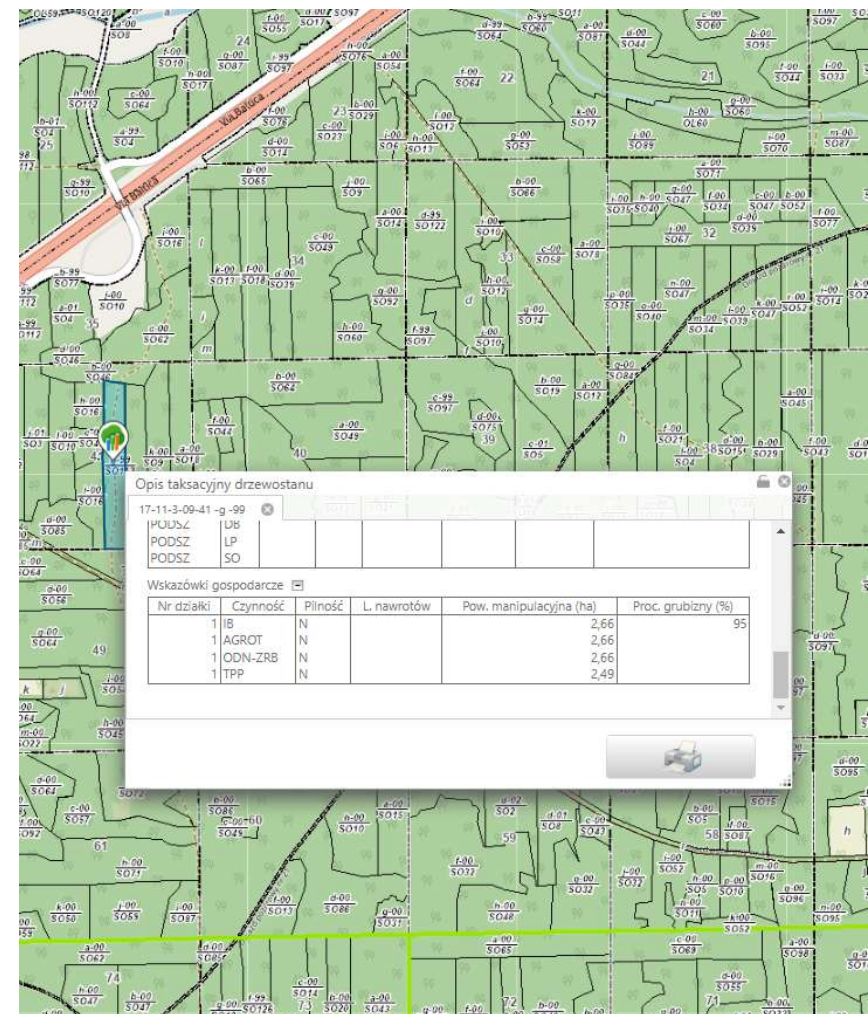
### W jakim celu wykonujemy plan?

- **Zrównoważone zarządzanie lasami** – zapewnienie równowagi między ochroną przyrody a użytkowaniem lasów
- **Ochrona ekosystemów leśnych** – uwzględnienie obszarów chronionych i działań na rzecz bioróżnorodności
- **Planowanie pozyskania drewna** – określenie, ile drewna można pozyskać, bez naruszania stabilności lasów
- **Dostosowanie gospodarki leśnej do warunków środowiskowych** – uwzględnienie klimatu, gleby i zasobów wodnych



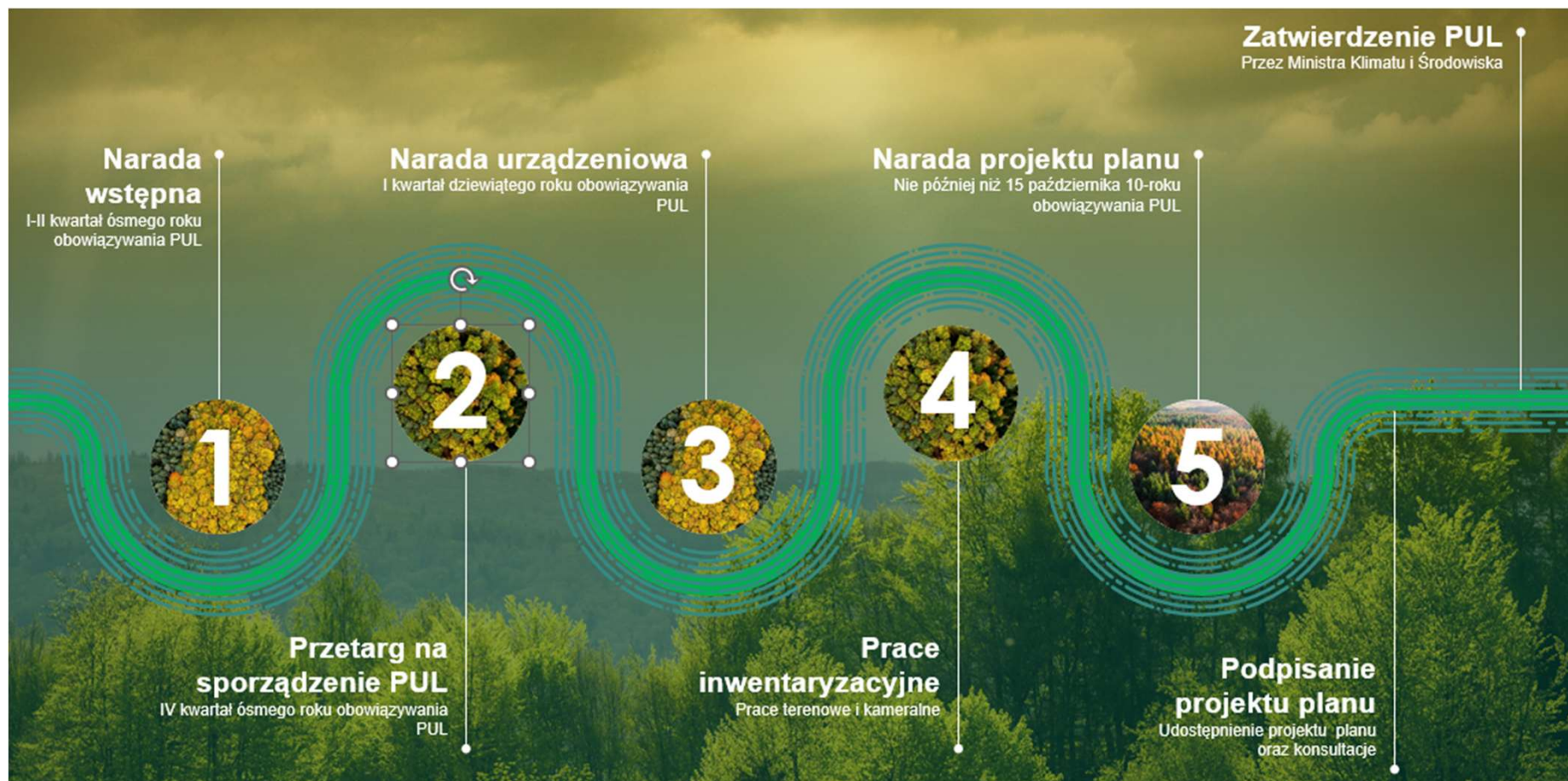
## Plan dostępny dla każdego

- **Działamy transparentnie.** Dlatego przy tworzeniu planu odbywają się konsultacje społeczne. Gotowy plan podlega strategicznej ocenie oddziaływania na środowisku i jest opiniowany przez RDOŚ, IOŚ
- **Każdy ma wgląd do planu.** Plan urządzenia lasu umieszczamy w internetowym BIP. Do pobrania udostępniamy opis nadleśnictwa (elaborat) i program ochrony przyrody
- **Sprawdź, co zaplanowaliśmy w znanym Ci fragmencie lasu.** Treść planu trafia także do Banku Danych o Lasach ([bd.lasy.gov.pl](http://bd.lasy.gov.pl)). Tutaj każdy może zapoznać się z charakterystyką wybranego wydzielenia leśnego i sprawdzić, jakie prace będziemy prowadzić w tym fragmencie lasu





## Jak powstaje plan?





## Rozmiar zadań zapisanych w planie urządzenia lasu

- *etat miąższościowy użytków rębnych – 472 680 m<sup>3</sup>*
- *etat powierzchniowy cięć w użytkowaniu przedrębnym wraz z szacunkowym pozyskaniem – 10 263 ha oraz 436 922m<sup>3</sup>*
- *projektowana powierzchnia zalesień i odnowień – 1 915,12 ha*
- *projektowana powierzchni pielęgnowania lasu – 2 839,18 ha\**

*\*powierzchnia sumaryczna, może obejmować zabiegi wielokrotne*



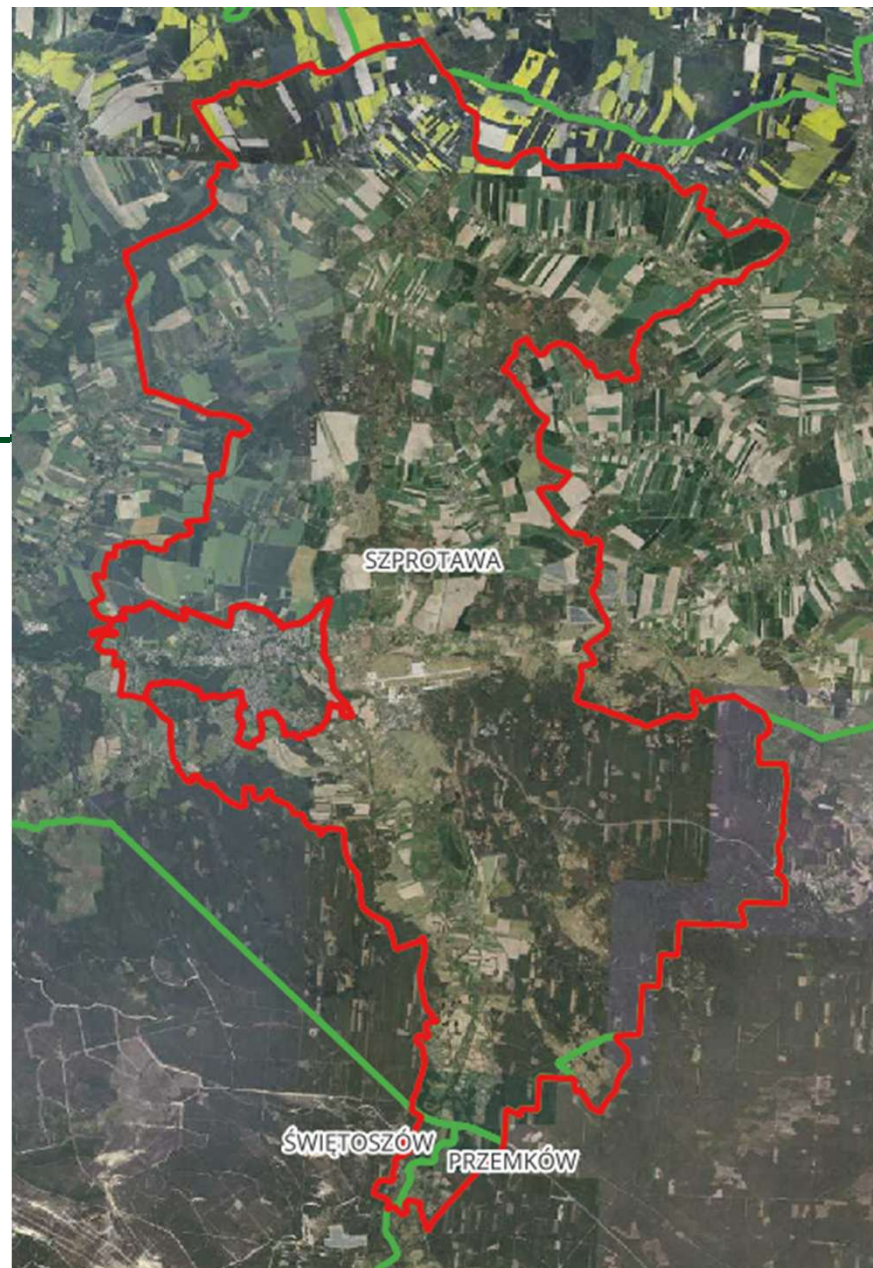
Las Państwowe

# Część II

Co się działo w nadleśnictwie –  
- podsumowanie roku 2025

Gmina Szprotawa

[www.lasy.gov.pl](http://www.lasy.gov.pl)

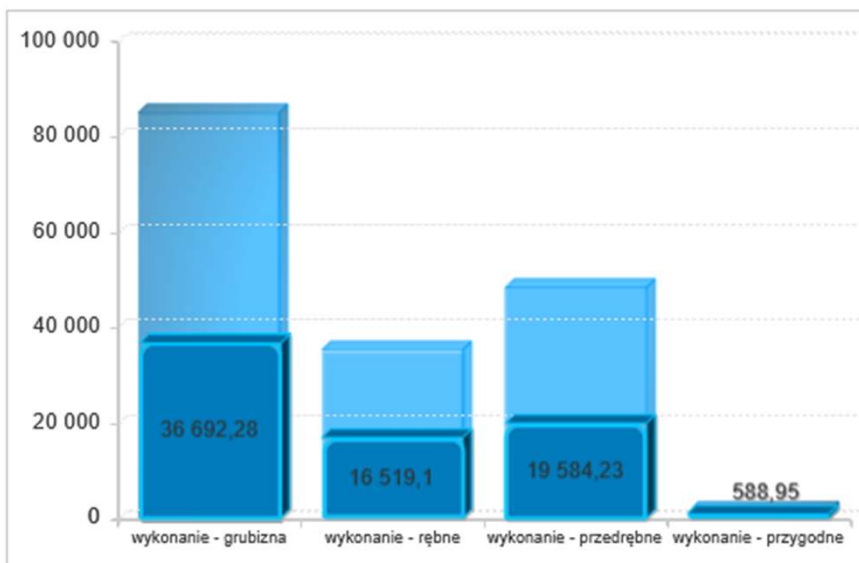




## Pozyskanie drewna (gm. Szprotawa) - Nadleśnictwo Szprotawa

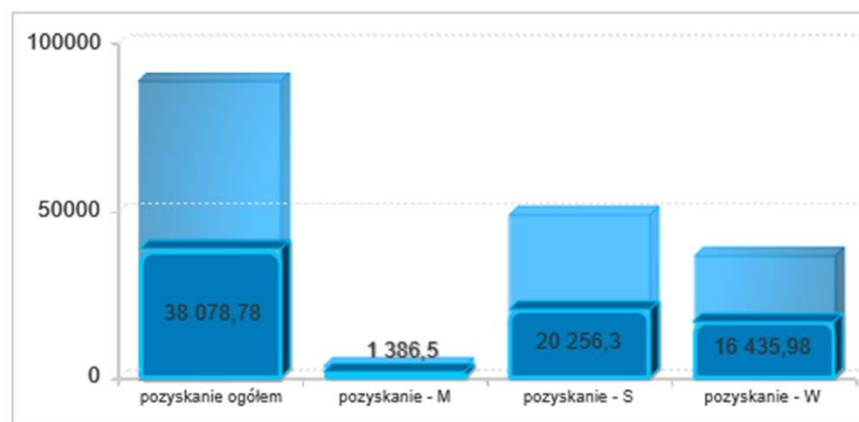
Pozyskanie w kategoriach cięć w gminie 08-10-074 - Szprotawa Miasto, 08-10-075...  
(udział pozyskania w gminie w pozyskaniu w nadleśnictwie)

	ogółem - grubizna	rębne	przedrębne	przygodne
<b>gmina</b>	<b>36 692,28</b>	<b>16 519,1</b>	<b>19 584,23</b>	<b>588,95</b>
<b>% w ogółem</b>	<b>100,00%</b>	<b>45,02%</b>	<b>53,37%</b>	<b>1,61%</b>
<b>n-ctwo</b>	<b>84 627,16</b>	<b>34 980,79</b>	<b>48 196,56</b>	<b>1 449,81</b>
<b>% w ogółem</b>	<b>100,00%</b>	<b>41,34%</b>	<b>56,95%</b>	<b>1,71%</b>
<b>% gm. w n-ctwie</b>	<b>43,36%</b>	<b>47,22%</b>	<b>40,63%</b>	<b>40,62%</b>



Pozyskanie w kategoriach sortymentów w gminie 08-10-074 - Szprotawa Miasto, 08-10-075...  
(udział pozyskania w gminie w pozyskaniu w nadleśnictwie)

	ogółem grubizna i drobnica	drewno małowymiarowe	drewno średniowymiarowe	drewno wielkowymiarowe
<b>gmina</b>	<b>38 078,78</b>	<b>1 386,5</b>	<b>20 256,3</b>	<b>16 435,98</b>
<b>% w ogółem</b>	<b>100,00%</b>	<b>3,64%</b>	<b>53,20%</b>	<b>43,16%</b>
<b>n-ctwo</b>	<b>87 953,04</b>	<b>3 325,88</b>	<b>48 235,03</b>	<b>36 392,13</b>
<b>% w ogółem</b>	<b>100,00%</b>	<b>3,78%</b>	<b>54,84%</b>	<b>41,38%</b>
<b>% gm. w n-ctwie</b>	<b>43,29%</b>	<b>41,69%</b>	<b>41,99%</b>	<b>45,16%</b>



DREWNO OPAŁOWE (NADLEŚNICTWO)		pozyskanie (m3)	Cena średnia (zł)	Cena min. (zł)	Cena Max. (zł)
M2	gałęziówka	2 855,38	17,27	10	50
S4	wałki opałowe	6 106,41	176,37	10	222



## Pozyskanie drewna – Nadleśnictwo Przemków, Nadleśnictwo Świętoszów

wykonanie pozyskania - rok 2025

Pozyskanie drewna	Rębne	Przedrębne	Przygodne	Suma:
<b>Nadl. Przemków</b>	105,74	142,48	12,56	<b>260,78</b>
<b>Nadl. Świętoszów</b>	15 981,93	42 302,69	675,88	<b>58 960,50</b>
<b>Sortymenty</b>	<b>M</b>	<b>S</b>	<b>W</b>	<b>Suma:</b>
<b>Nadl. Przemków</b>	5,39	186,72	68,67	260,78
<b>Nadl. Świętoszów</b>	3 816,31	44 386,66	14 573,84	62 776,81

Sortymenty	M	S	W	Suma:
<b>Nadl. Przemków</b>	5,39	186,72	68,67	260,78
<b>Nadl. Świętoszów</b>	3 816,31	44 386,66	14 573,84	62 776,81



Lasy Państwowe

## Partnerzy gospodarczy (gm. Szprotawa)



### Usługobiorcy – zakłady usług leśnych





# Partnerzy gospodarczy (gm. Szprotawa)

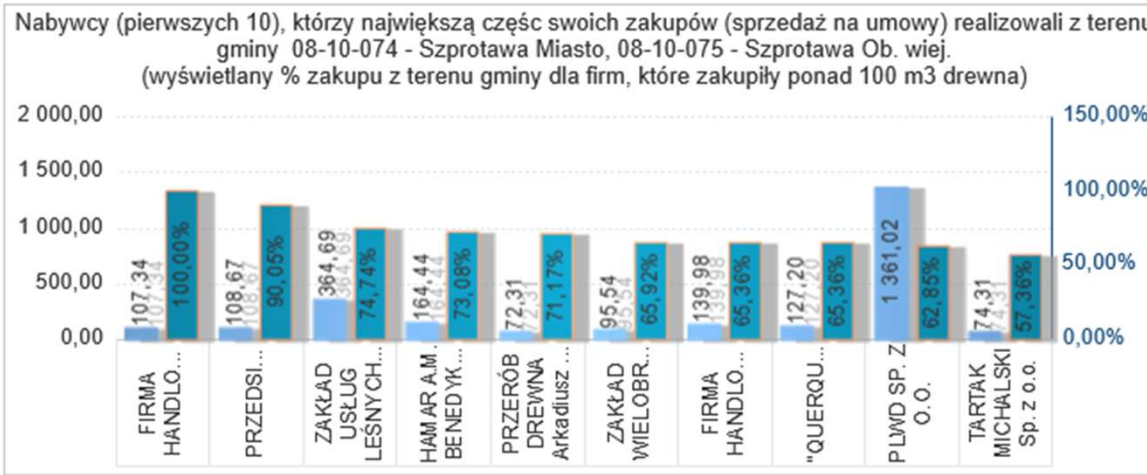
## Nabywcy drewna

Sprzedż drewna (m3) według kierunków z terenu całego nadleśnictwa

sprzedaż na umowy do klientów krajow...	76 455,14
sprzedaż na podst. cennika sprzed.de...	9 019,57
rozchód na własne potrzeby	226,51
rozchód na deputaty	50,03
dostawy do jednostek własnej...	16,74
dostawa wewnątrzspółnot...	1 982,63
	2025

Sprzedż drewna (m3) według kierunków z terenu gminy 08-10-074 - Szprotawa Miasto, 08-10-075 - Szprotawa Ob. wiej.

sprzedaż na umowy do klientów krajow...	32 838,75
sprzedaż na podst. cennika sprzed.de...	3 026,90
rozchód na własne potrzeby	43,39
rozchód na deputaty	41,70
dostawy do jednostek własnej...	16,74
dostawa wewnątrzspółnot...	476,74
	2025





Lasów Państwowych

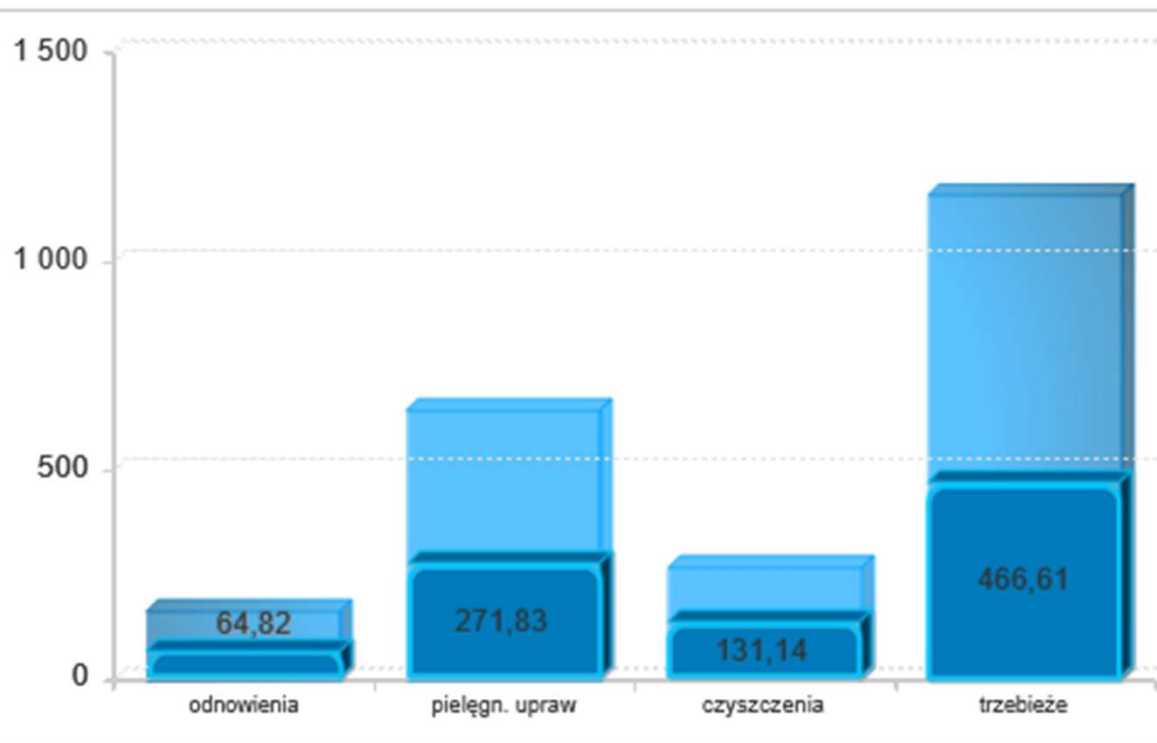
## Hodowla lasu



[www.lasy.gov.pl](http://www.lasy.gov.pl)

Wybrane zadania z zakresu hodowli lasu  
(udział prac z terenu gminy w pracach w całym nadleśnictwie)  
wykonanie - rok 2025

	odnowienia	Pielęgnowanie upraw	czyszczenia	trzebieże
gmina	64,82	271,83	131,14	466,61
n-ctwo	158,67	641,3	266,33	1 151,19
% gm. w n-ctwie	40,85%	42,39%	49,24%	40,53%





## Hodowla lasu – Nadleśnictwo Przemków, Nadleśnictwo Świętoszów

wykonanie wybranych zadań hodowlanych - rok 2025

HODOWLA LASU	Odnowienia	Pielęgnowanie upraw	Czyszczenia	Trzebieże
	HA	HA	HA	HA
Nadl. Przemków	1,18	5,9	4,72	3,52
Nadl. Świętoszów	64,1	148,3	238,36	1436,88

## Ochrona przyrody i lasu

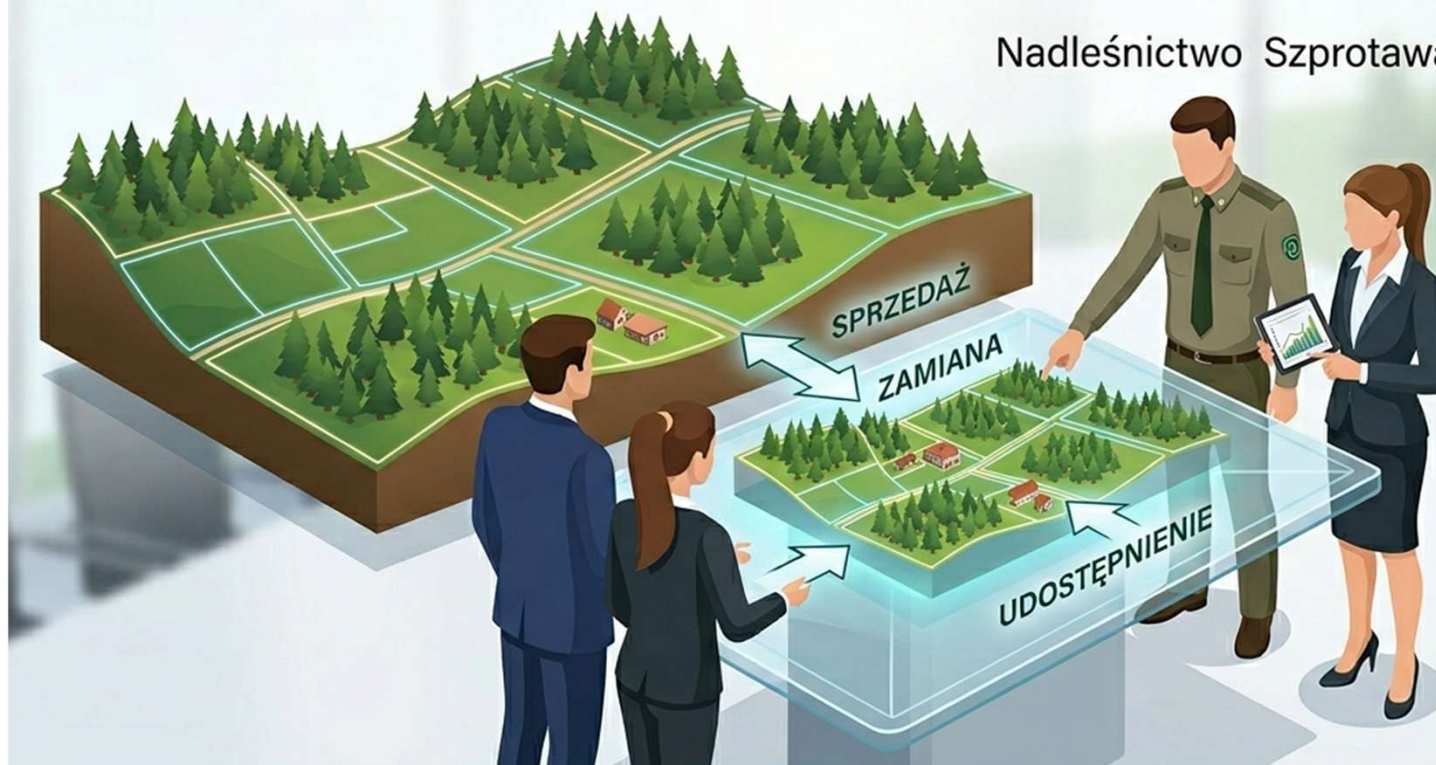
- Mechaniczne zabezpieczanie upraw (grodzienia) – 18,55 ha (7,23ha – gm. Szprotawa)
- Smarowanie sadzonek repelentem- 1,16 ha (0,00 ha – gm. Szprotawa)
- Rozbiórka grodzień upraw leśnych na terenie Rezerwatu Przyrody Buczyna Szprotawska- wykonanie zapisów planu ochrony dla rezerwatu.
- Zbieranie i wywóz śmieci: 140,40 m<sup>3</sup> na łączną kwotę 66 294,17 zł

Inne zadania z ochrony przyrody:

- Czyszczenie budek lęgowych dla ptaków- 130 szt.
- Bieżąca realizacja zadań ochronnych wynikających z występowania obszarów Natura 2000, Obszarów Chronionego Krajobrazu, a także siedlisk przyrodniczych podczas prac gospodarczych, m.in. stosowanie składów gatunkowych zgodnych z siedliskiem, usuwanie gatunków niepożądanych, pozostawianie drewna martwych i zamierających drzew, pozostawianie stref buforowych od obiektów i gatunków chronionych



# OBRÓT NIERUCHOMOŚCIAMI



Nadleśnictwo Szprotawa

W roku 2025:

- Nie dokonano żadnych zakupów gruntów
- Sprzedaż jednej nieruchomości o powierzchni 0,1195ha - stara leśniczówka w miejscowości Długie



## Las Państwowe

Nabyciu mogą podlegać wyłącznie grunty leśne (użytek Ls) lub przeznaczone do zalesienia (w miejscowym planie zagospodarowania przestrzennego lub w decyzji o warunkach zabudowy z przeznaczeniem na zalesienie), o uregulowanym stanie prawnym. W szczególności powinny to być grunty, które:

- bezpośrednio przylegają do gruntów będących z zarządzie PGL LP,
- są we współwłasności gruntów nadleśnictwa,
- regulują przebieg granicy polno – leśnej.

[www.lasy.gov.pl](http://www.lasy.gov.pl)

**Nabywamy  
lasy i grunty  
przeznaczone do zalesienia**

**Nadleśnictwo Szprotawa  
jest zainteresowane nabywaniem lasów i gruntów  
przeznaczonych do zalesienia**

Skontaktuj się z nami:  
[szprotawa@zielonagora.lasy.gov.pl](mailto:szprotawa@zielonagora.lasy.gov.pl)  
tel .68 376 33 79



Las Państwowe

## Działania na rzecz społeczności lokalnych

- *konsultacje w sprawie lasów społecznych*
- *wspólne szkolenia z jednostkami OSP oraz PSP*
- *inwestowanie w infrastrukturę turystyczną (Miejsca Postoju Pojazdów, wiaty, ławostoly)*
- *prowadzenie zajęć edukacyjnych z młodzieżą szkolną*
- *uczestnictwo w imprezach plenerowych organizowanych przez gminy, stowarzyszenia i inne podmioty*
- *Akcje wspólnego sadzenia drzew*





# Obszary cenne przyrodniczo

Realizując wytyczne i rekomendacje Ogólnopolskiej Narady o Lasach przeprowadzonej w dwóch etapach w 2024 r. wyznaczono obszary cenne przyrodniczo według następującego podziału:

- 1 – leśne obszary cenne przyrodniczo wyłączone z użytkowania,
- 2 - leśne obszary cenne przyrodniczo, w których działania z zakresu pozyskania drewna będą prowadzone w sposób zmodyfikowany,
- 3 - obszary nieleśne cenne przyrodniczo



Do 5 lutego 2025 r. na terenie Nadleśnictwa Szprotawa wyznaczono **1 903,49** ha obszarów cennych przyrodniczo w kategorii I.

*„Kategoria 1. obejmuje wydzielenia (lub ich części) **wyłączone z gospodarki leśnej, z wyjątkiem:***

- b. działania z zakresu ochrony czynnej zapisane w planach ochrony, zadaniach ochronnych dla form ochrony przyrody lub określone w decyzjach organów ochrony przyrody;*
- c. działania zaplanowane w realizowanych projektach środowiskowych;*
- d. istniejące grodzenia upraw leśnych pozostają na gruncie do czasu, kiedy przestaną pełnić swoją funkcję”.*



# Obszary cenne przyrodniczo – kat. 2 i 3

## Kategoria 2

Zakłada ona ograniczenia w użytkowaniu, szczególnie dot. pozyskania drewna. Zarządzanie obszarami zaliczonymi do kat. 2 wymaga indywidualnego podejścia. Ewentualne modyfikacje działań powinny być ukierunkowane na wzmocnienie (lub zachowanie) funkcji, dla których zaliczono obszar do kat. 2.

## Kategoria 3

Obejmuje obszary nieleśne i/lub ważne społecznie, np. nieleśne siedliska przyrodnicze (np. torfowiska, wrzosowiska, murawy kserotermiczne, łąki trzęślicowe), czy inne tereny nieleśne niebędące siedliskami przyrodniczymi (np. obszary mokradłowe bez siedliska przyrodniczego lub grunty do sukcesji).

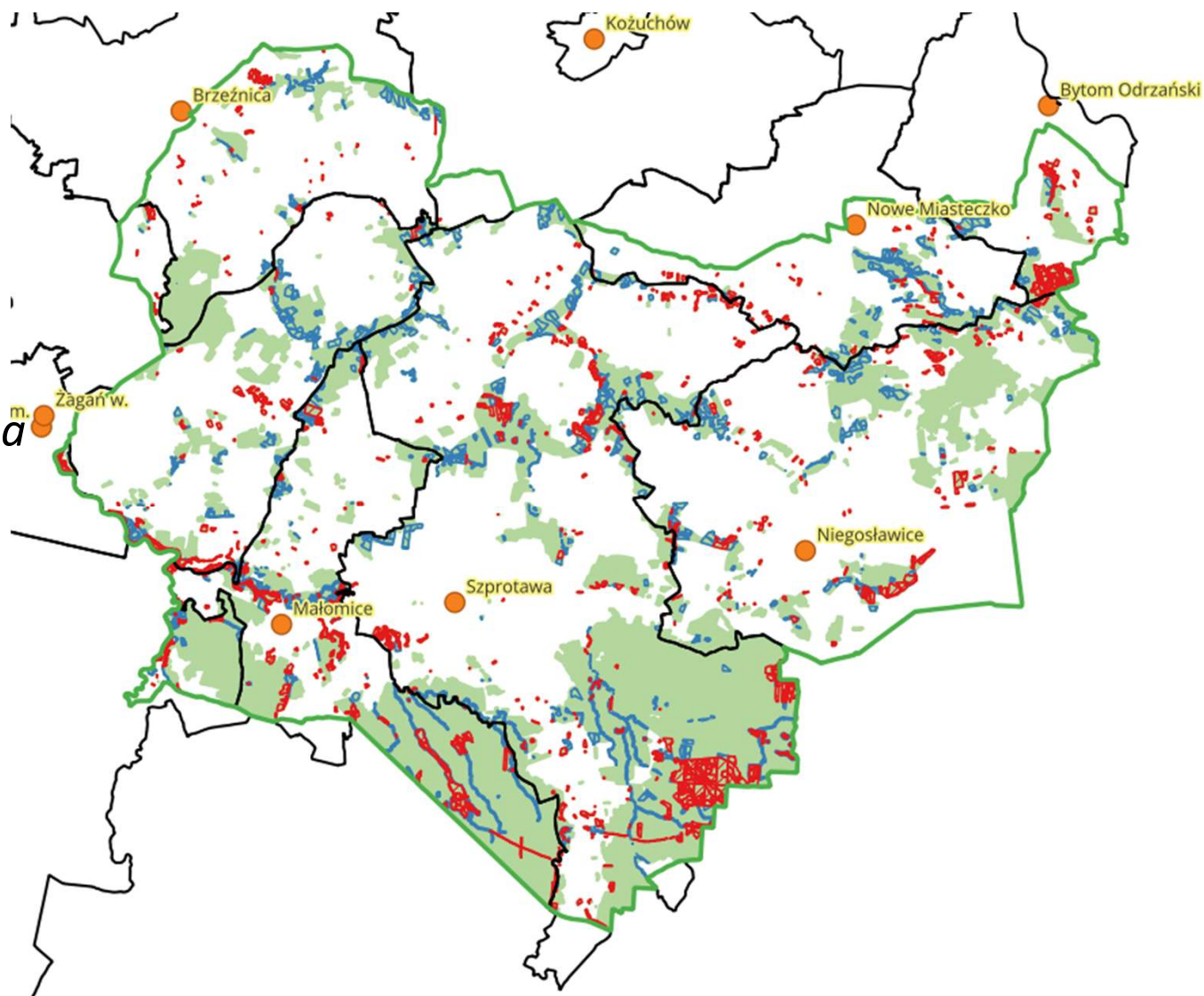


Lasos Państwowe



## Działania na rzecz społeczności lokalnych – obszary cenne przyrodniczo

- *Kategoria 1* – 1903,49 ha
- *Kategoria 2,3* – 2257,60 ha





## Obszary planowane do objęcia ochroną przyrody

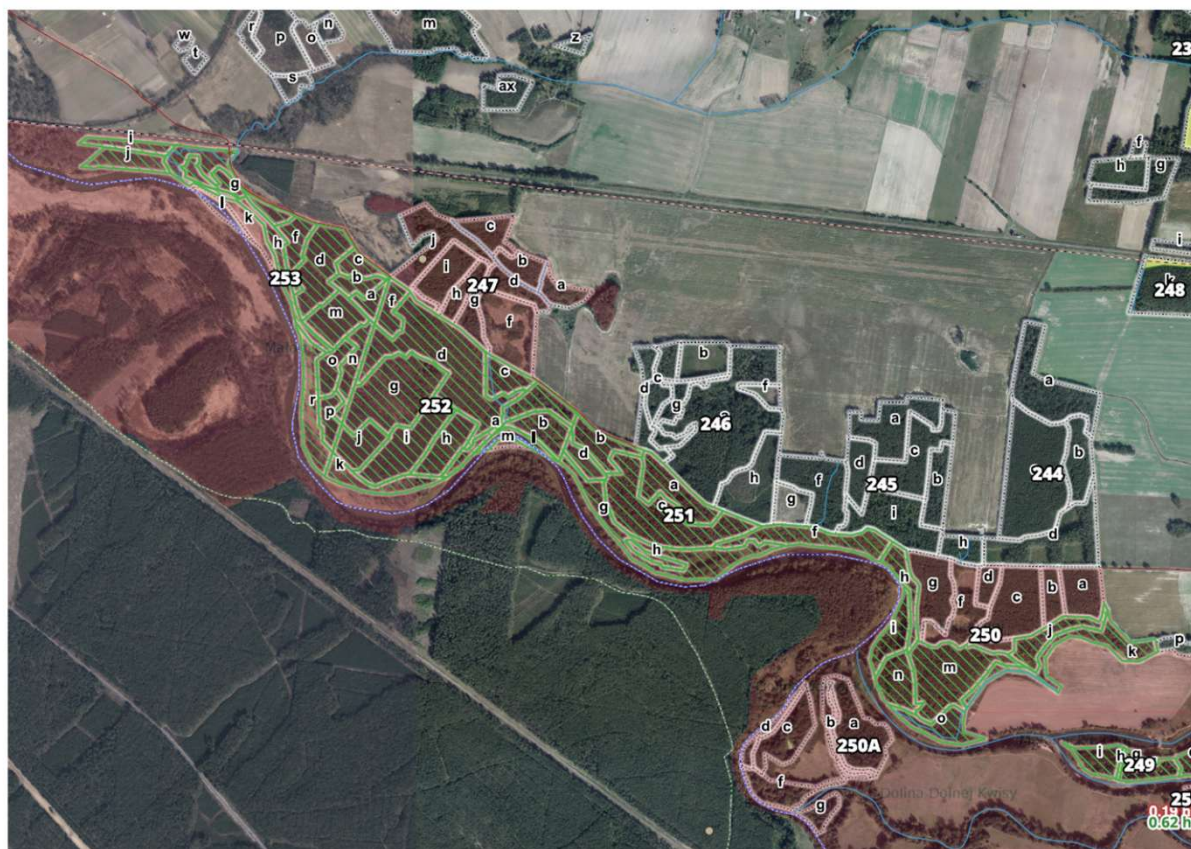
W ramach inicjatywy 100 rezerwatów na 100-lecie Lasów Państwowych zaproponowano wyznaczenie dwóch nowych rezerwatów na terenie Nadleśnictwa Szprotawa:

- Wyspa Żeliszawska (powierzchnia 12,40 ha)- gmina Żagań





- Dolina Bobru (powierzchnia 85,09 ha)- gmina Żagań





Nadleśnictwo Szprotawa aktywnie wspiera lokalne i regionalne inicjatywy społeczne, przyczyniając się do integracji mieszkańców oraz promocji aktywnego i ekologicznego stylu życia, poprzez:

1. Edukację przyrodniczą i leśną
2. Wsparcia finansowe i darowizny
3. Partnerstwo w turystyce i rekreacji
4. Udział w wydarzeniach lokalnych
5. Udział w akcjach społecznych i ekologicznych



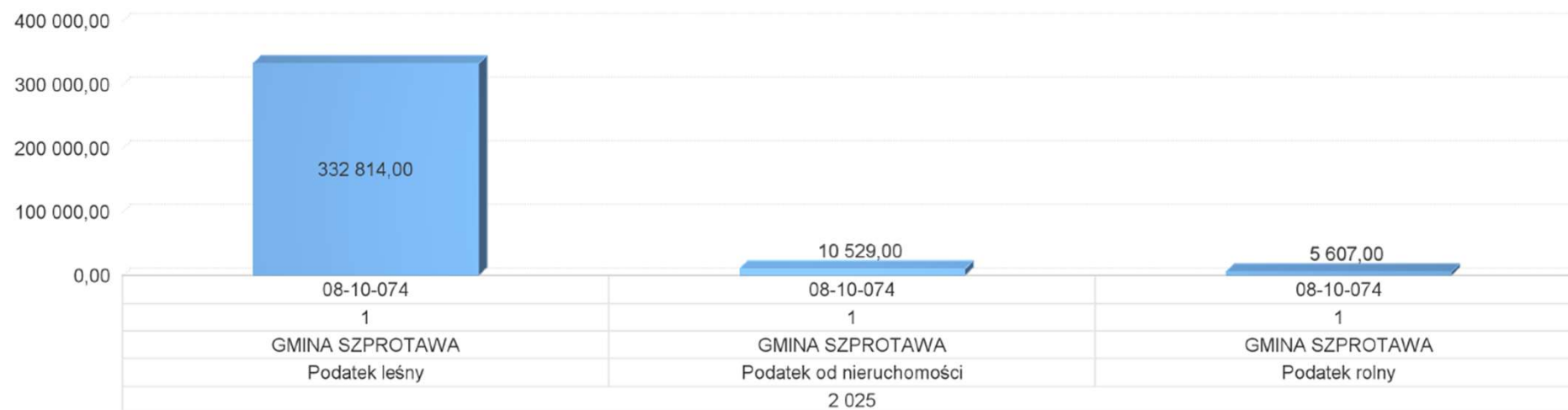


## Finanse

– przychody nadleśnictwa – 28 119 504,32 zł

– koszty nadleśnictwa – 27 171 557,26 zł

### – podatki i opłaty lokalne





## Zagrożenia

### Zagrożenia

- Rębnie sanitarne 902,75 m<sup>3</sup>
- Pozyskanie przygodne 1 448,5m<sup>3</sup>
- 7 pożarów o łącznej powierzchni 0,29 ha

USZKODZENIA DRZEWOSTANÓW PRZEZ CZYNNIKI ABIOTYCZNE I BIOTYCZNE - 08-10-074 - Szprotawa Miasto, 08-10-075 - Szprotawa Ob. wiej.





# Przeciwdziałanie zagrożeniom

- *Przebudowa drzewostanów*
- *Remonty i budowa dojazdów przeciwpożarowych*
- *Prace konserwacyjne na zbiornikach przeciwpożarowych*
- *Prace konserwacyjne na obiektach melioracyjnych (rowy melioracyjne, progi, przepusty)*



Las Państwowe



## Część III

Co będzie się  
działo w  
nadleśnictwie?  
plany 2026

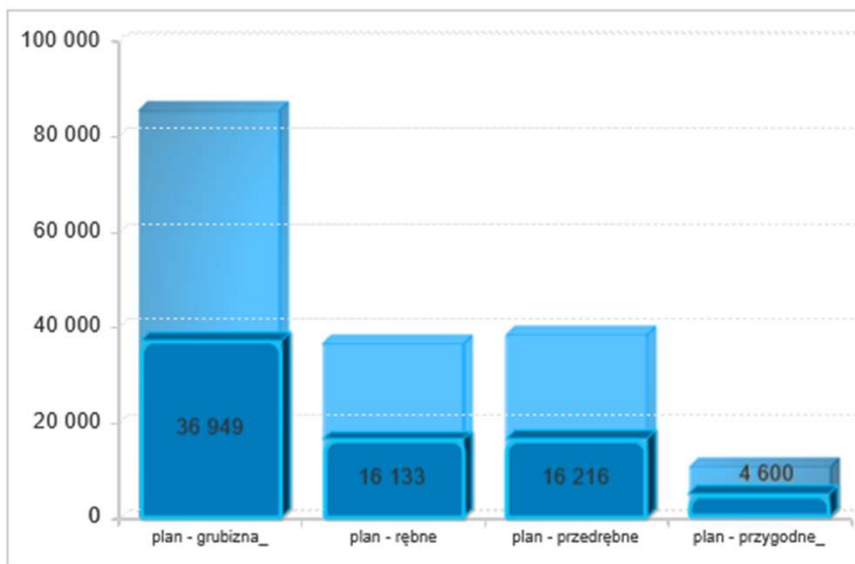




# Pozyskanie drewna - plan

Plan pozysk. grubizny w kateg. cięć w gminie (udział pozyskania w skali nadleśnictwie)

	ogółem - grubizna	rębne	przedrębne	przygodne
<b>gmina</b>	<b>36 949</b>	<b>16 133</b>	<b>16 216</b>	<b>4 600</b>
<b>% w ogółem</b>	<b>100,00%</b>	<b>43,66%</b>	<b>43,89%</b>	<b>12,45%</b>
<b>n-ctwo</b>	<b>85 000</b>	<b>36 219</b>	<b>38 198</b>	<b>10 583</b>
<b>% w ogółem</b>	<b>100,00%</b>	<b>42,61%</b>	<b>44,94%</b>	<b>12,45%</b>
<b>% gm. w n-ctwie</b>	<b>43,47%</b>	<b>44,54%</b>	<b>42,45%</b>	<b>43,47%</b>





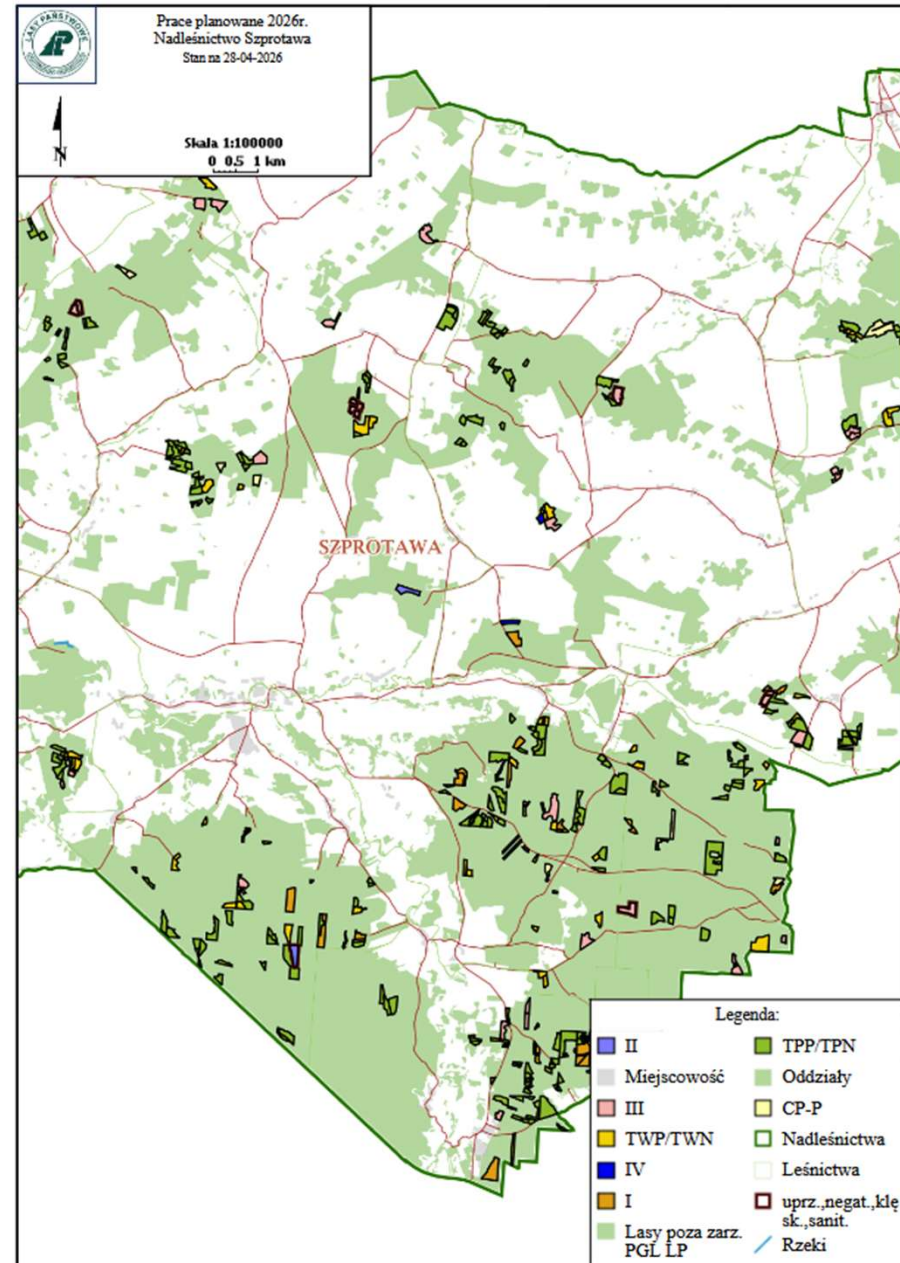
Lasów Państwowych

## Pozyskanie drewna

Potencjalne szlaki transportowe

- droga krajowa nr 12,
- droga wojewódzka nr 297,
- droga powiatowa 1056F, 1062F, 1063F
- dojazd pożarowy nr 15,26,15,8,60,73,7, 1,5,4,61,

[www.lasy.gov.pl](http://www.lasy.gov.pl)



100 LAT  
1924-2024  
Lasów Państwowych



## Inne zadania gospodarcze

*Odnowienia i zalesienia – 58,85 ha*

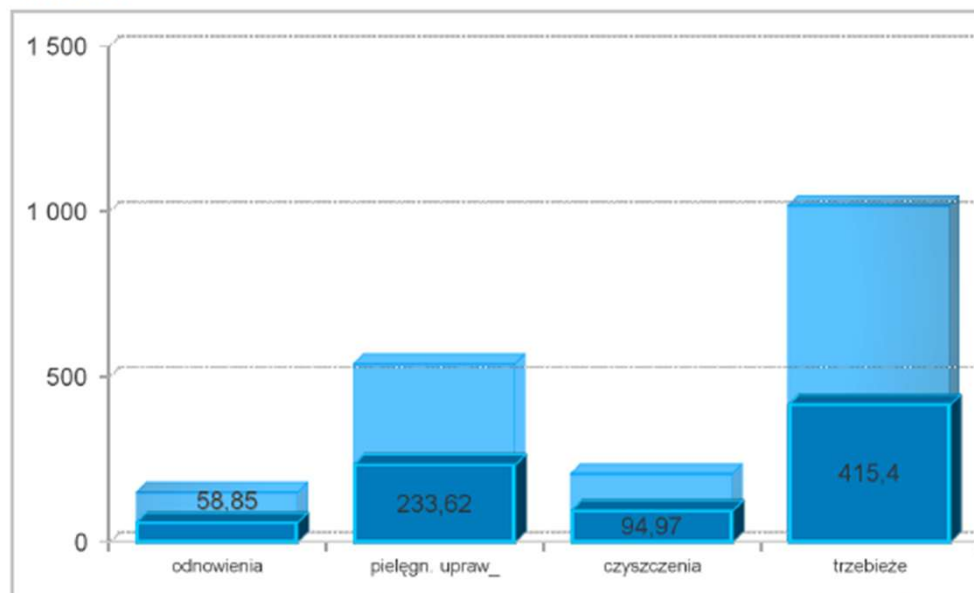
*Pielęgnowanie upraw – 233,62 ha*

*Trzebieże – 415,40 ha*

*Czyszczenia – 94,97 ha*

*W związku z brakiem zagrożenia Nadleśnictwo Szprotawa nie planuje zabiegów chemicznego zwalczania szkodliwych owadów.*

Wybrane zadania z zakresu hodowli lasu (udział prac z terenu gminy w pracach w całym nadleśnictwie)				
	odnowienia	Pielęgnowanie	czyszczenia	trzebieże
gmina	58,85	233,62	94,97	415,4
n-ctwo	146,49	535,53	203,04	1 014,78
% gm. w n-ctwie	40,17%	43,62%	46,77%	40,93%





## Inwestycje

### 2025 rok:

- Budowa kancelarii podwójnej w Jeleninie 818.000 zł;
- Prace przygotowawcze - Budowa dwóch kancelarii (Leszno Górne, Zagóra) – 2 x 34.000 zł;
- Zakup kompensatora mocy biernej - 20.000 zł
- Prace przygotowawcze - Dostawa i montaż instalacji fotowoltaicznych z magazynami energii dla czterech dostrzegalni p.poż. – 10.300 zł

### 2026 rok:

- Dostawa i montaż instalacji fotowoltaicznych z magazynami energii dla czterech dostrzegalni p.poż. – 669.000 zł;
- Zakup gruntu - 3.100.000 zł;
- Prace melioracyjne (opracowanie dokumentacji)- 252.000 zł;
- Budowa ogrodzenia dostrzegalni p.poż. - 50.000 zł.

## Konserwacja i utrzymanie

### 2025 rok:

- Drogi – 805.000 zł
- Obiekty Kubaturowe – 390.000 zł

### 2026 rok:

- Drogi – 390.000 zł
- Obiekty Kubaturowe – 102.000 zł



Las Państwowe



## Kontakt

### Kontakt



Konsultant ds. kontaktów społecznych:  
Mariusz Chrupała, Zastępca  
Nadleśniczego  
Tel. 604 777 205

[www.lasy.gov.pl](http://www.lasy.gov.pl)

### Nadleśnictwo Szprotawa

+48 68 376 33 79

+48 68 376 24 62

[szprotawa@zielonagora.lasy.gov.pl](mailto:szprotawa@zielonagora.lasy.gov.pl)

ul. Henrykowska 1A  
67-300 Szprotawa

adres do e-doręczeń: **AE:PL-29024-39256-BRTSV-37**

